

Výpočet denní osvětlenosti obytných místností

Projekt

Název	Bytový dům v Uherském Brodě
Popis	Bakalářská práce
Číslo zakázky	
Datum	26.05.2021
Adresa posuzovaného prostoru	Polní 68801 Uherský Brod Česká republika
Minimální výška slunce	13,00 °
Sunlis - Umístění bodů proslunění	na vnitřní rovině
Datum výpočtu proslunění	01.03.2021
Úhel k severu	165 °
GPS souřadnice	Zeměpisná šířka: 49,02 Zeměpisná délka: 17,65
Meridiánová konvergence	5,36 °

Investor

Společnost
Kontaktní osoba
Adresa
Telefon
E-mail
Webová stránka

Zhotovitel

Společnost	
Kontaktní osoba	Daniel Daniš
Adresa	Litoměřice, Myštice 1, 412 01
Telefon	604316233
E-mail	183007@vutbr.cz
Webová stránka	

Provedené výpočty

- Výpočet denního osvětlení dle ČSN 73 0580
-

Obsah

Úvodní stránka	1
Obsah	2
Přehled výsledků	3
Prostor	5
Budova	
1 Podlaží	
1.01.109 Obývací pokoj s kuchyní	7
1.01.108 Ložnice	11
1.02.113 Obývací pokoj s kuchyní	14
1.02.114 Pokoj	17
1.03.118 Pokoj	20
1.03.119 Obývací pokoj s kuchyní	23
1.03.120 Ložnice	27
2 Podlaží	
2.01.210 Obývací pokoj s kuchyní	31
2.01.209 Ložnice	35
2.01.208 Pracovna	38
2.02.214 Obývací pokoj s ložnicí	41
2.02.215 Pokoj	44
2.03.219 Pokoj	47
2.03.220 Obývací pokoj s kuchyní	50
2.03.221 Ložnice	53
3 Podlaží	
3.01.308 Pracovna	57
3.01.309 Ložnice	60
3.01.311 Obývací pokoj s kuchyní	63
3.02.315 Pokoj	66
3.02.316 Obývací pokoj s kuchyní	69
3.02.318 Ložnice	73

Přehled výsledků

Název	Minimální hodnota	Průměrná hodnota	Maximální hodnota	Rovnoměrnost
1.01.109 - Obývací pokoj s kuchyní				
1.01.109 - Činitel denní osvětlenosti	4,7 / 0,7 %	4,8 / 0,9 %	4,9 %	0,96
1.01.108 - Ložnice				
1.01.108 - Činitel denní osvětlenosti	1,0 / 0,7 %	1,1 / 0,9 %	1,2 %	0,8
1.02.113 - Obývací pokoj s kuchyní				
1.02.113 - Činitel denní osvětlenosti	0,9 / 0,7 %	2,7 / 0,9 %	4,4 %	0,21
1.02.114 - Pokoj				
1.02.114 - Činitel denní osvětlenosti	0,9 / 0,7 %	1,3 / 0,9 %	1,7 %	0,54
1.03.118 - Pokoj				
1.03.118 - Činitel denní osvětlenosti	0,8 / 0,7 %	1,0 / 0,9 %	1,3 %	0,58
1.03.119 - Obývací pokoj s kuchyní				
1.03.119 - Činitel denní osvětlenosti	1,2 / 0,7 %	1,5 / 0,9 %	1,9 %	0,65
1.03.120 - Ložnice				
1.03.120 - Činitel denní osvětlenosti	1,5 / 0,7 %	2,9 / 0,9 %	4,3 %	0,36
2.01.210 - Obývací pokoj s kuchyní				
2.01.210 - Činitel denní osvětlenosti	4,6 / 0,7 %	4,8 / 0,9 %	5,0 %	0,92
2.01.209 - Ložnice				
2.01.209 - Činitel denní osvětlenosti	1,0 / 0,7 %	1,1 / 0,9 %	1,2 %	0,8
2.01.208 - Pracovna				
2.01.208 - Činitel denní osvětlenosti	1,5 / 0,7 %	1,7 / 0,9 %	1,8 %	0,83
2.02.214 - Obývací pokoj s ložnicí				
2.02.214 - Činitel denní osvětlenosti	0,9 / 0,7 %	2,7 / 0,9 %	4,4 %	0,21
2.02.215 - Pokoj				
2.02.215 - Činitel denní osvětlenosti	0,8 / 0,7 %	1,2 / 0,9 %	1,7 %	0,5
2.03.219 - Pokoj				
2.03.219 - Činitel denní osvětlenosti	0,8 / 0,7 %	1,1 / 0,9 %	1,4 %	0,6
2.03.220 - Obývací pokoj s kuchyní				
2.03.220 - Činitel denní osvětlenosti	1,0 / 0,7 %	1,3 / 0,9 %	1,7 %	0,6
2.03.221 - Ložnice				
2.03.221 - Činitel denní osvětlenosti	1,5 / 0,7 %	2,9 / 0,9 %	4,3 %	0,36
3.01.308 - Pracovna				
3.01.308 - Činitel denní osvětlenosti	1,5 / 0,7 %	1,7 / 0,9 %	1,8 %	0,83
3.01.309 - Ložnice				
3.01.309 - Činitel denní osvětlenosti	1,0 / 0,7 %	1,1 / 0,9 %	1,2 %	0,8
3.01.311 - Obývací pokoj s kuchyní				
3.01.311 - Činitel denní osvětlenosti	0,9 / 0,7 %	2,7 / 0,9 %	4,5 %	0,21
3.02.315 - Pokoj				
3.02.315 - Činitel denní osvětlenosti	0,9 / 0,7 %	1,3 / 0,9 %	1,7 %	0,54

Název	Minimální hodnota	Průměrná hodnota	Maximální hodnota	Rovnoměrnost
3.02.316 - Obývací pokoj s kuchyní				
3.02.316 - Činitel denní osvětlenosti	0,7 / 0,7 %	2,4 / 0,9 %	4,2 %	0,17
3.02.318 - Ložnice				
3.02.318 - Činitel denní osvětlenosti	1,3 / 0,7 %	2,9 / 0,9 %	4,4 %	0,3

Prostor - prostor

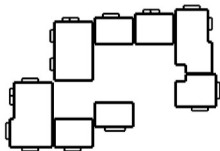
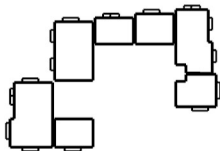
Údržba

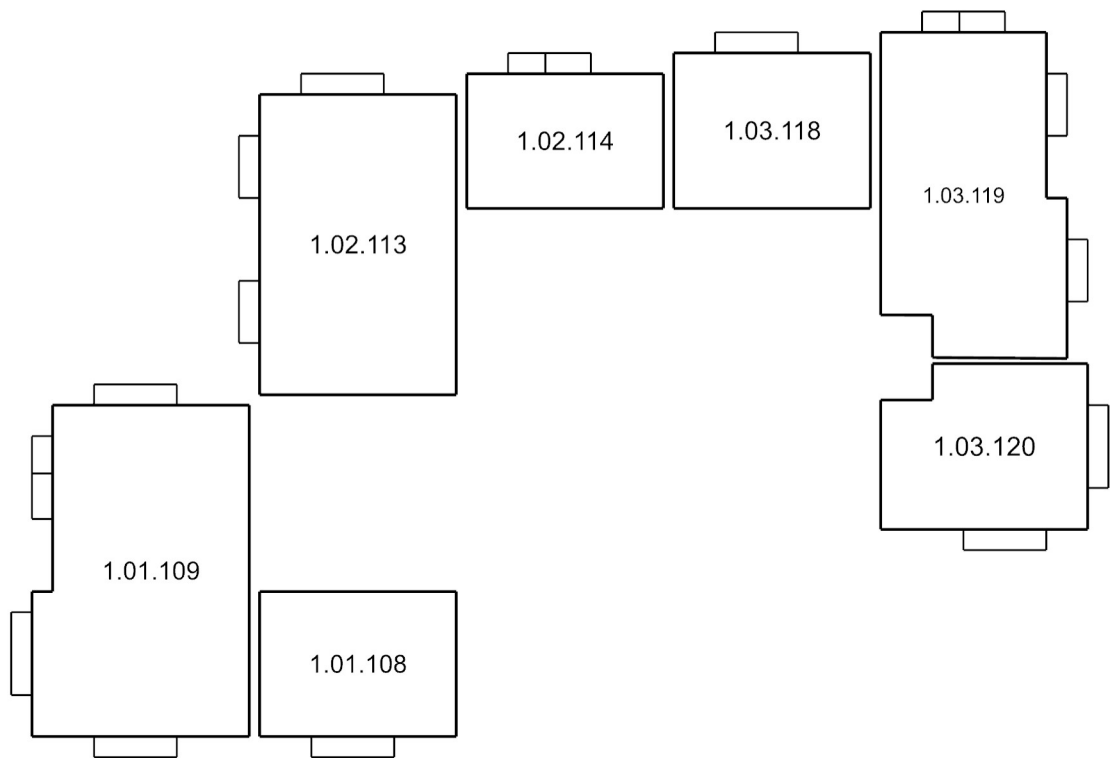
Čistota prostředí	Čisté
Údržbu počítat	Ano
Interval obnovy povrchů	36 m
Interval čištění svítidel	12 m
Funkční spolehlivost	100 %
Výměna světelných zdrojů	Individuální

Výpočet

Počet odrazů	3
Medián oblohové vodorovné osvětlenosti	14900 lx
Model oblohy	Rovnoměrně zatažená
Osvětlenost na venkovní ploše	5000 lx
Rozměr elementární plochy	400 mm
Dělicí poměr svítidla	10

Půdorys - Prostor





1.01.109: **Obývací pokoj s kuchyní** | 1.01.108: **Ložnice** | 1.02.113: **Obývací pokoj s kuchyní** | 1.02.114: **Pokož** | 1.03.118: **Pokož** | 1.03.119: **Obývací pokoj s kuchyní** | 1.03.120: **Ložnice**

1.01.109 Obývací pokoj s kuchyní - místnost

Výpočet

Počet odrazů	3
Úroveň denního osvětlení	Minimální
Typ otvorů	Automaticky detekovat
Dělicí poměr otvoru	30
Rozměr elementární plochy	300 mm
Dělicí poměr svítidla	10

Údržba

Čistota prostředí	Čisté
Údržbu počítat	Ano
Interval obnovy povrchů	36 m
Interval čištění svítidel	12 m
Funkční spolehlivost	100 %
Výměna světelných zdrojů	Individuální

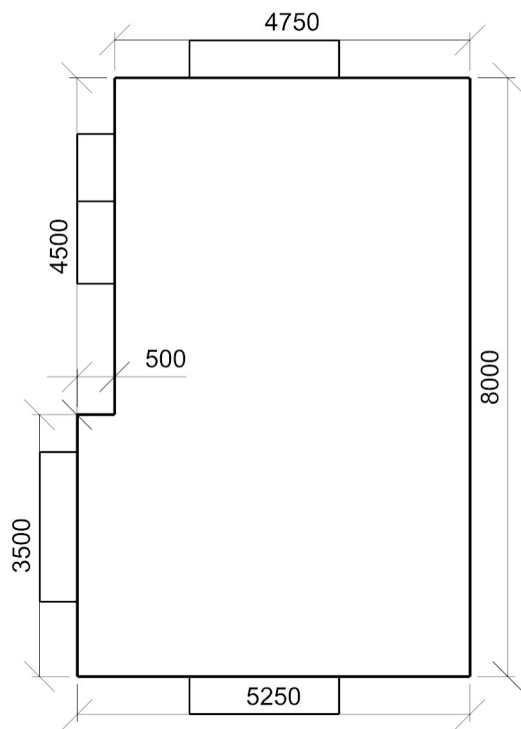
Geometrie

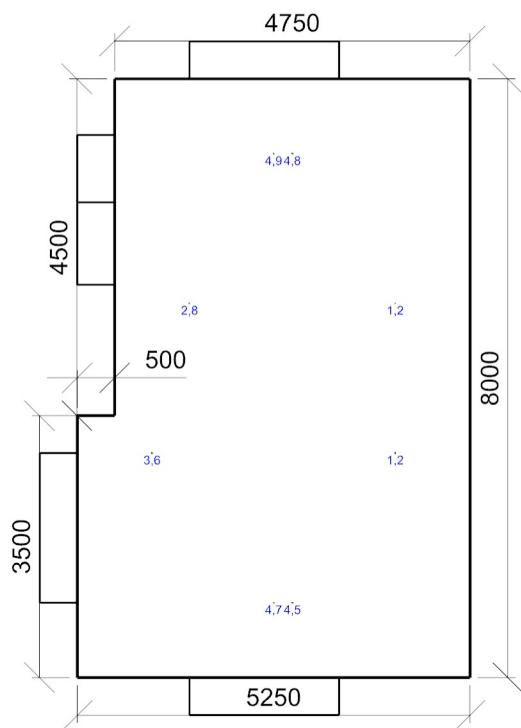
Výška	2850,00 mm
Plocha	39,8 m²

Odraznost

Podlaha	0,3
Strop	0,7
Stěny	0,5

Půdorys - 1.01.109 Obývací pokoj s kuchyní





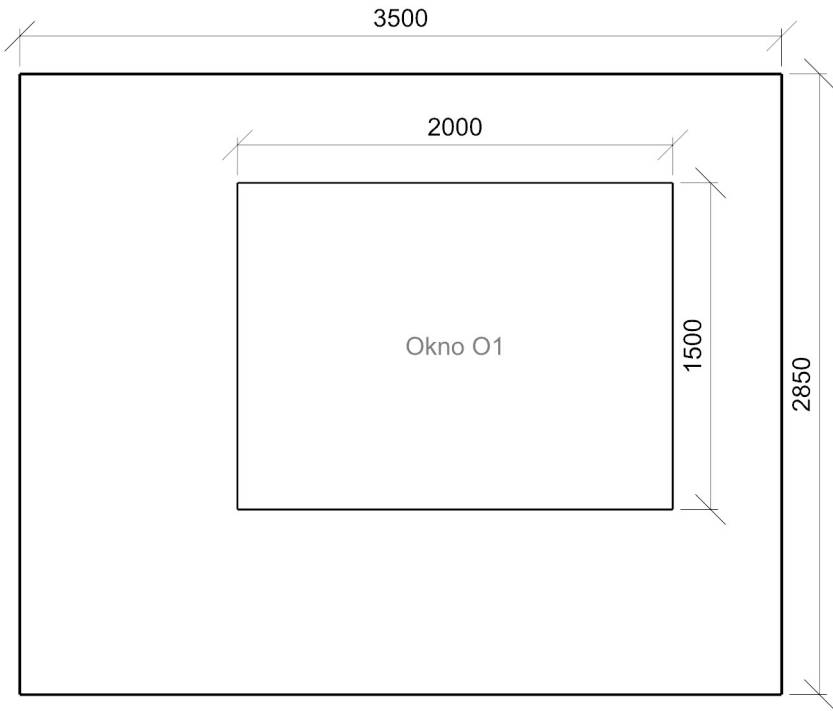
Dmin/Dm/Dmax: 4,7/4,8/4,9 % | Rovnoměrnost: 0,96

Otvory

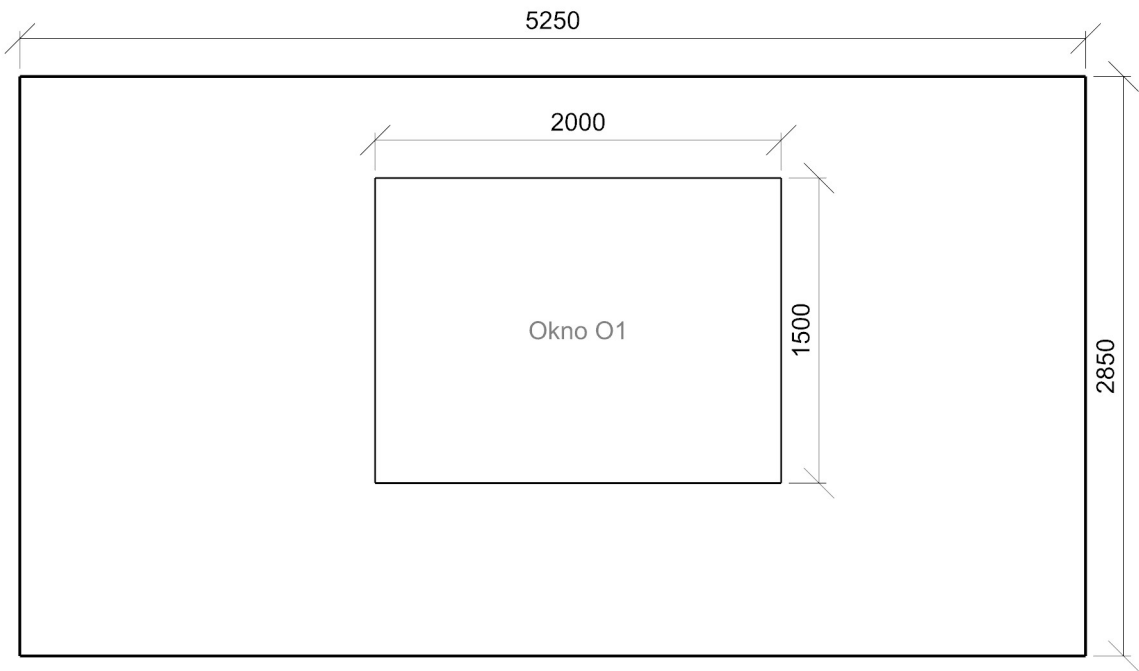
Název	Tloušťka ostění [mm]		Posunutí		Otočení	
Okno O1	500,0		1000,0	850,0	mm	0,0 °
Okno O1	500,0		1750,0	850,0	mm	0,0 °
Okno O1	500,0		1000,0	850,0	mm	0,0 °
Okno O3	500,0		1750,0	850,0	mm	0,0 °
Dveře D6	500,0		2850,0	0,0	mm	0,0 °

Název	Druh skla	Koeficient prostupu 1 skla	Počet skel	Koeficient konstrukce otvoru	Koeficient konstrukce budovy	Koeficient regulačních zařízení
Okno O1	Čiré	0,92	2	0,75	1	1
Okno O1	Čiré	0,92	3	0,75	1	1
Okno O1	Čiré	0,92	3	0,75	1	1
Okno O3	Čiré	0,92	3	0,75	1	1
Dveře D6	Čiré	0,92	3	0,75	1	1

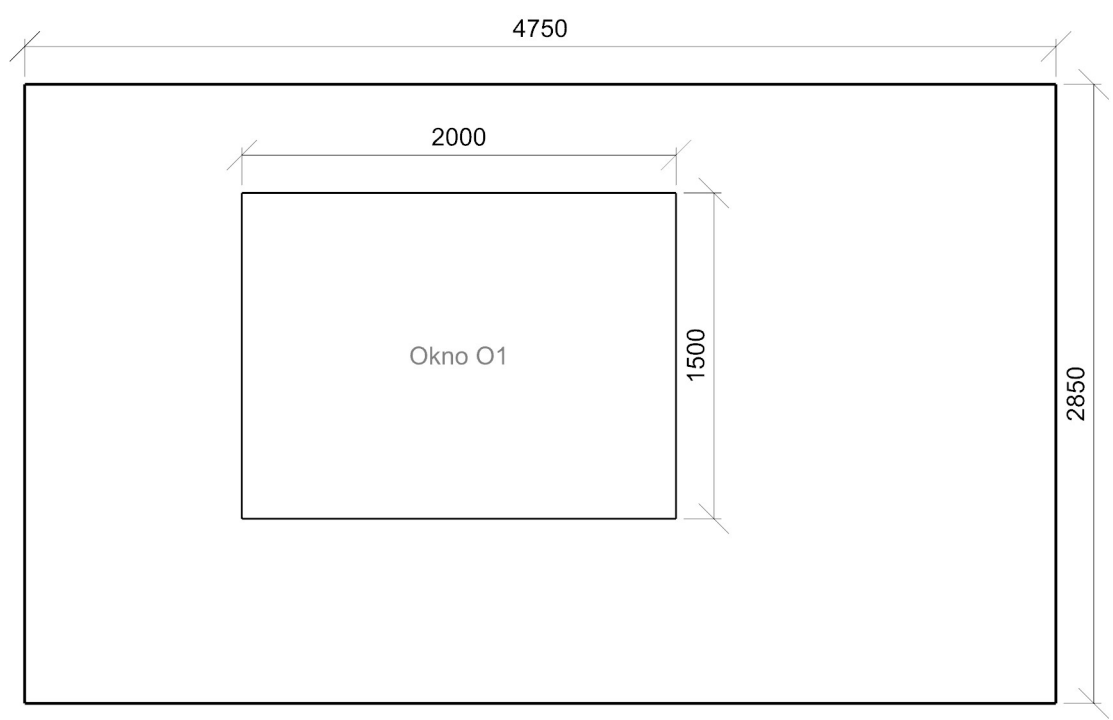
Stěna 2



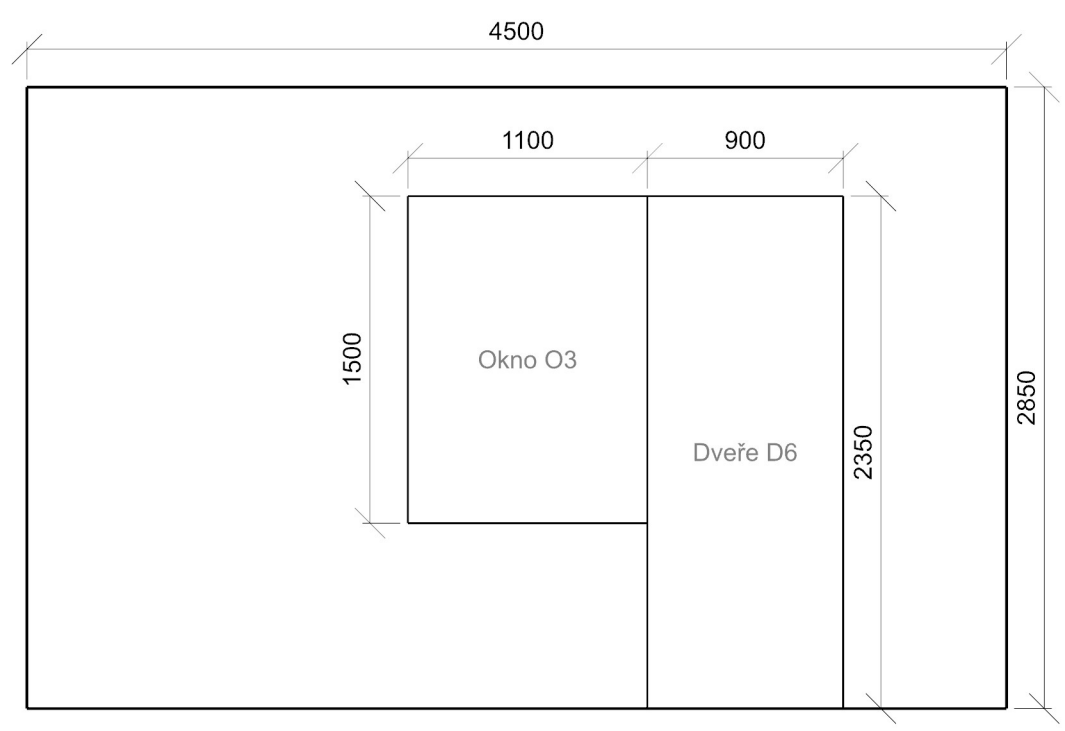
Stěna 3



Stěna 5



Stěna 6



1.01.108 Ložnice - místnost

Výpočet

Počet odrazů	3
Úroveň denního osvětlení	Minimální
Typ otvorů	Automaticky detekovat
Dělicí poměr otvoru	30
Rozměr elementární plochy	200 mm
Dělicí poměr svítidla	10

Údržba

Čistota prostředí	Čisté
Údržbu počítat	Ano
Interval obnovy povrchů	36 m
Interval čištění svítidel	12 m
Funkční spolehlivost	100 %
Výměna světelných zdrojů	Individuální

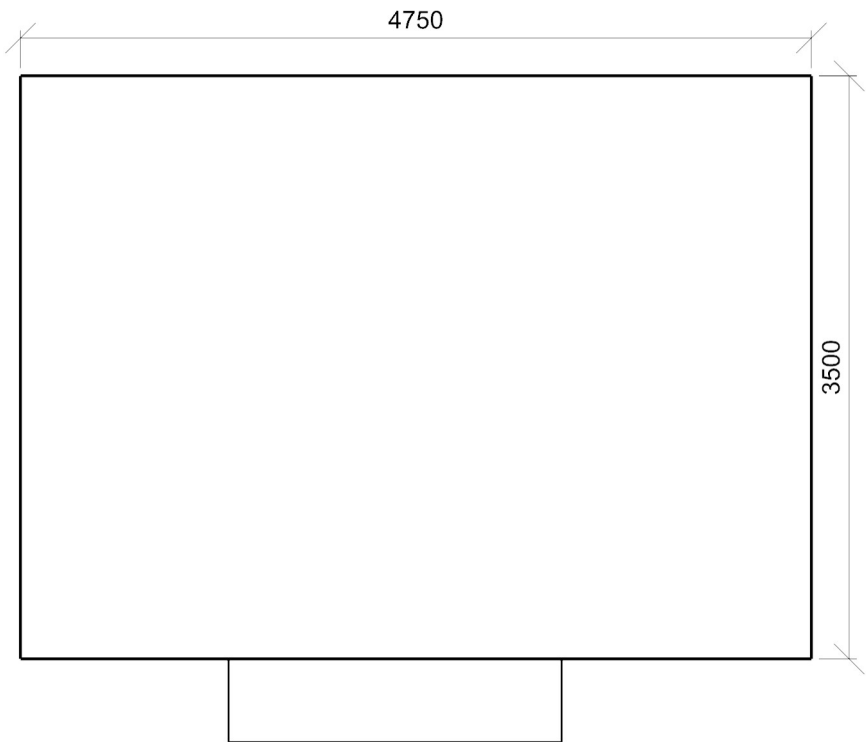
Geometrie

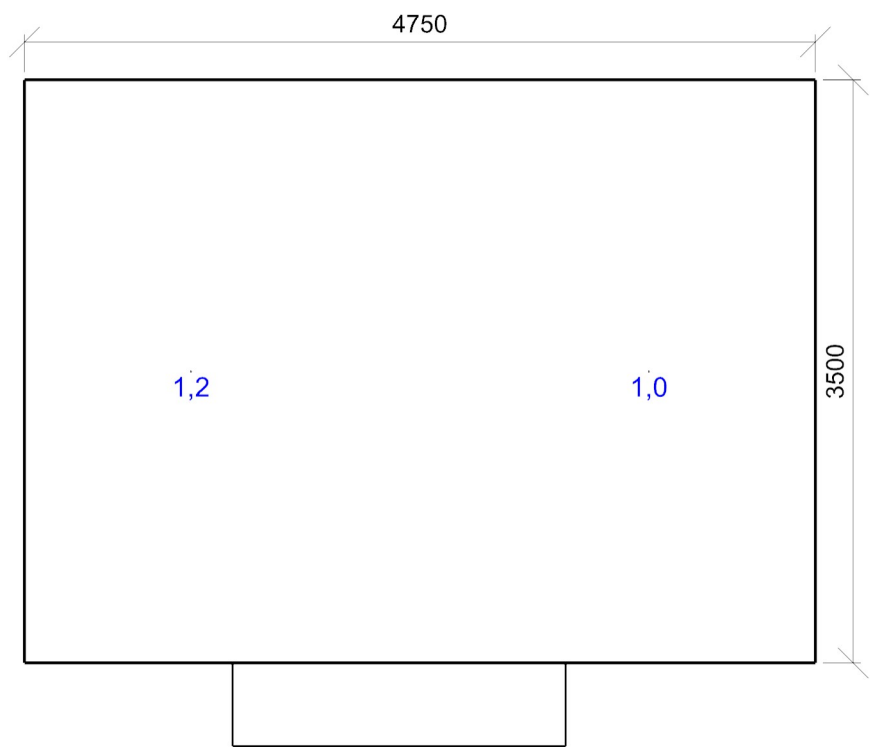
Výška	2850,00 mm
Plocha	16,6 m²

Odraznost

Podlaha	0,3
Strop	0,7
Stěny	0,5

Půdorys - 1.01.108 Ložnice

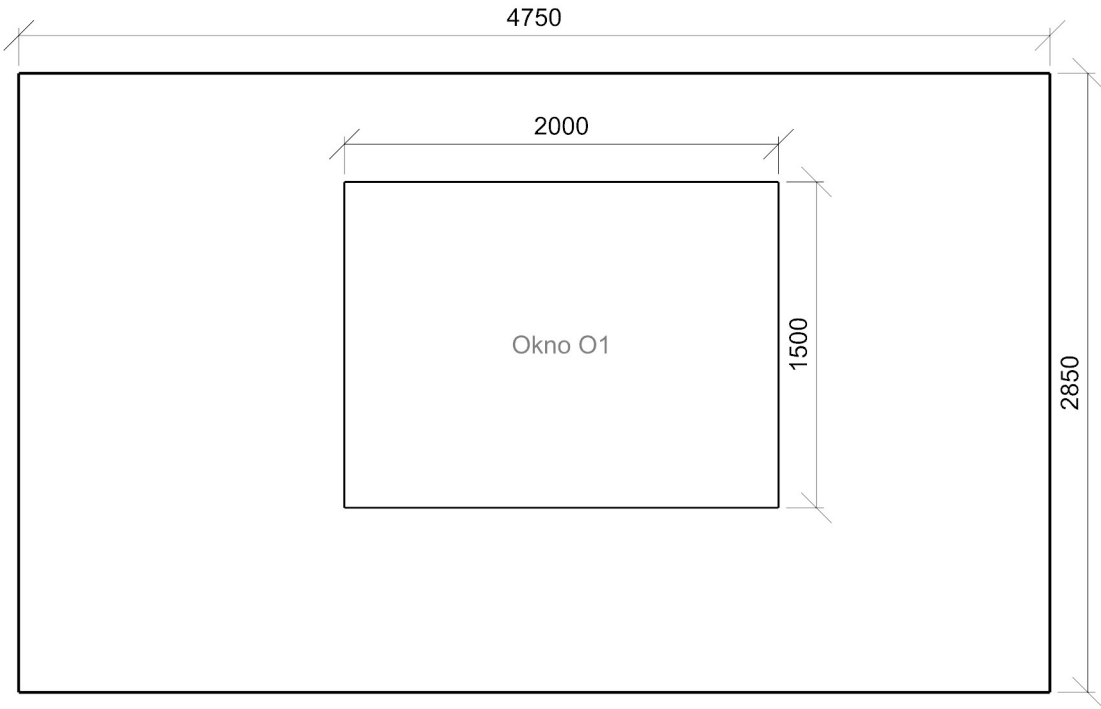




Dmin/Dm/Dmax: 1,0/1,1/1,2 % | Rovnoměrnost: 0,8

Otvory

Název		Tloušťka ostění [mm]		Posunutí		Otočení	
Okno O1		500,0		1500,0	850,0	mm	0,0 °
Název	Druh skla	Koeficient prostupu 1 skla	Počet skel	Koeficient konstrukce otvoru	Koeficient konstrukce budovy	Koeficient regulačních zařízení	
Okno O1	Čiré	0,92	3	0,75	1	1	



1.02.113 Obývací pokoj s kuchyní - místnost

Výpočet

Počet odrazů	3
Úroveň denního osvětlení	Minimální
Typ otvorů	Automaticky detekovat
Dělicí poměr otvoru	30
Rozměr elementární plochy	300 mm
Dělicí poměr svítidla	10

Údržba

Čistota prostředí	Čisté
Údržbu počítat	Ano
Interval obnovy povrchů	36 m
Interval čištění svítidel	12 m
Funkční spolehlivost	100 %
Výměna světelných zdrojů	Individuální

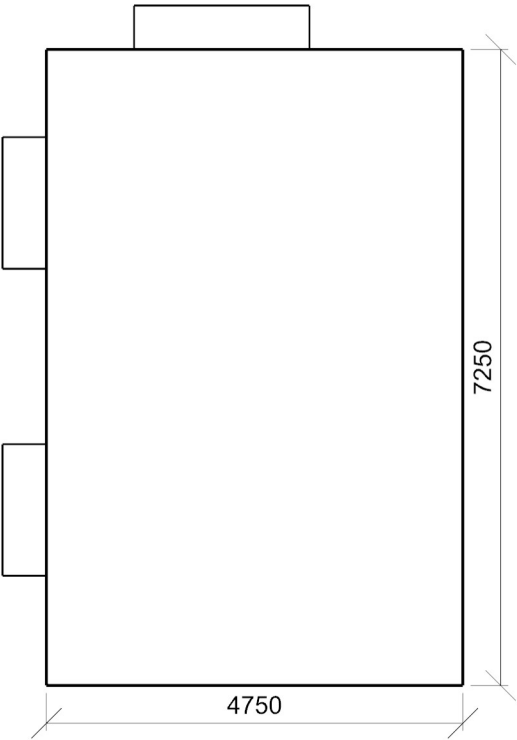
Geometrie

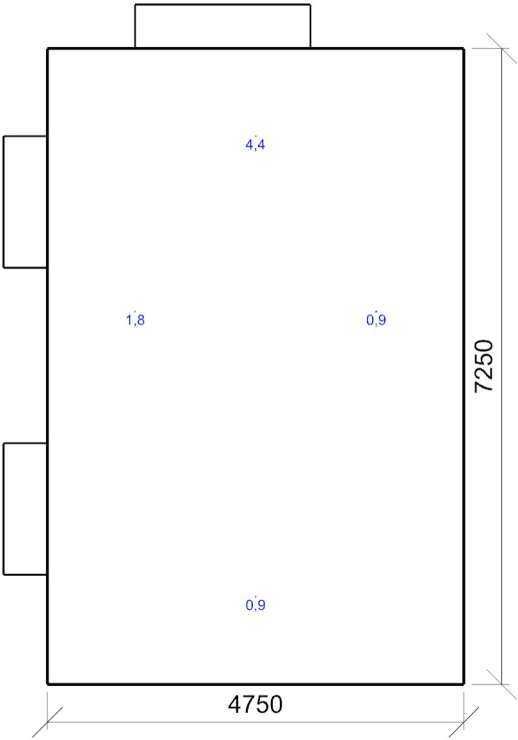
Výška	2850,00 mm
Plocha	34,4 m²

Odrážnost

Podlaha	0,3
Strop	0,7
Stěny	0,5

Půdorys - 1.02.113 Obývací pokoj s kuchyní





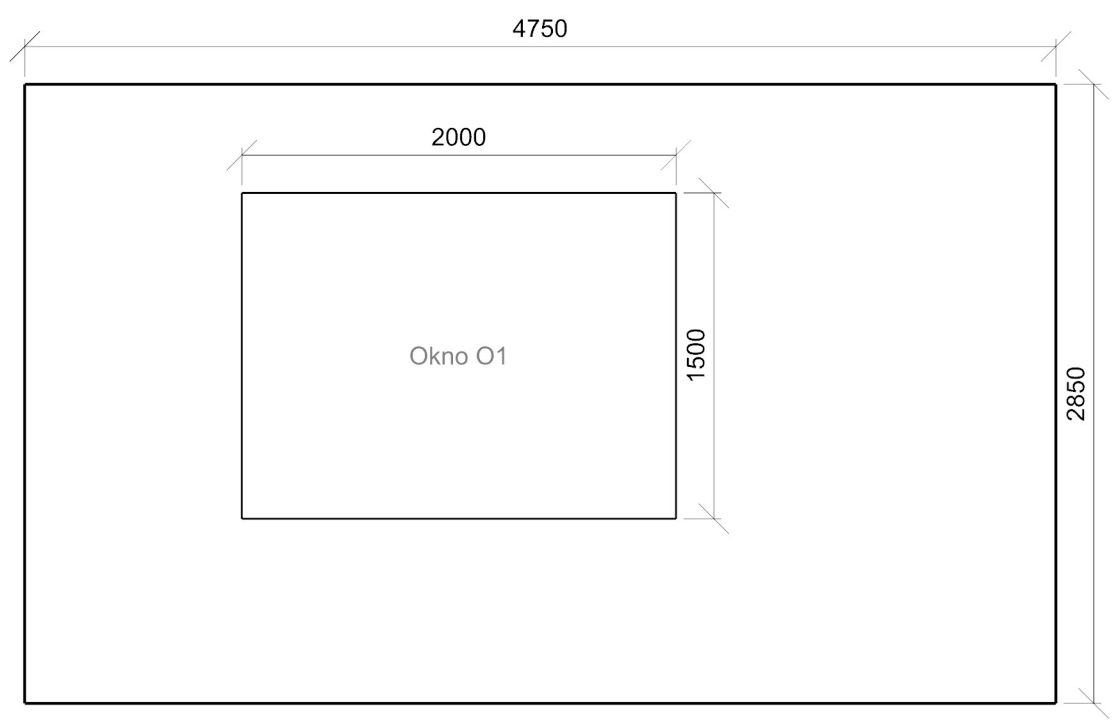
Dmin/Dm/Dmax: 0,9/2,7/4,4 % | Rovnoměrnost: 0,21

Otvory

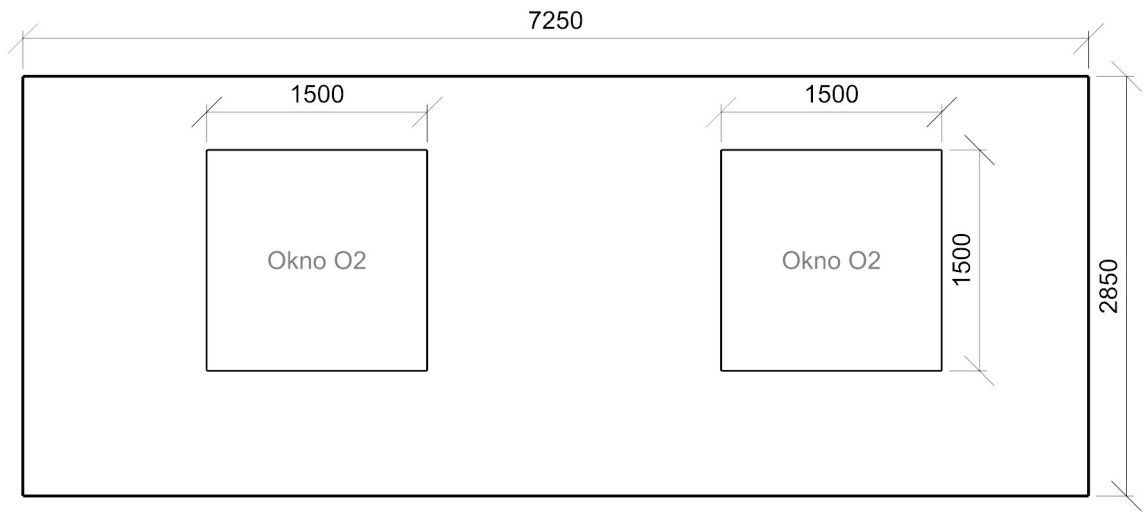
Název	Tloušťka ostění [mm]		Posunutí		Otočení	
Okno O1	500,0		1000,0	850,0	mm	0,0 °
Okno O2	500,0		1250,0	850,0	mm	0,0 °
Okno O2	500,0		4750,0	850,0	mm	0,0 °

Název	Druh skla	Koeficient prostupu 1 skla	Počet skel	Koeficient konstrukce otvoru	Koeficient konstrukce budovy	Koeficient regulačních zařízení
Okno O1	Čiré	0,92	3	0,75	1	1
Okno O2	Čiré	0,92	3	0,75	1	1
Okno O2	Čiré	0,92	3	0,75	1	1

Stěna 3



Stěna 4



1.02.114 Pokoj - místnost

Výpočet

Počet odrazů	3
Úroveň denního osvětlení	Minimální
Typ otvorů	Automaticky detekovat
Dělicí poměr otvoru	30
Rozměr elementární plochy	200 mm
Dělicí poměr svítidla	10

Údržba

Čistota prostředí	Čisté
Údržbu počítat	Ano
Interval obnovy povrchů	36 m
Interval čištění svítidel	12 m
Funkční spolehlivost	100 %
Výměna světelných zdrojů	Individuální

Geometrie

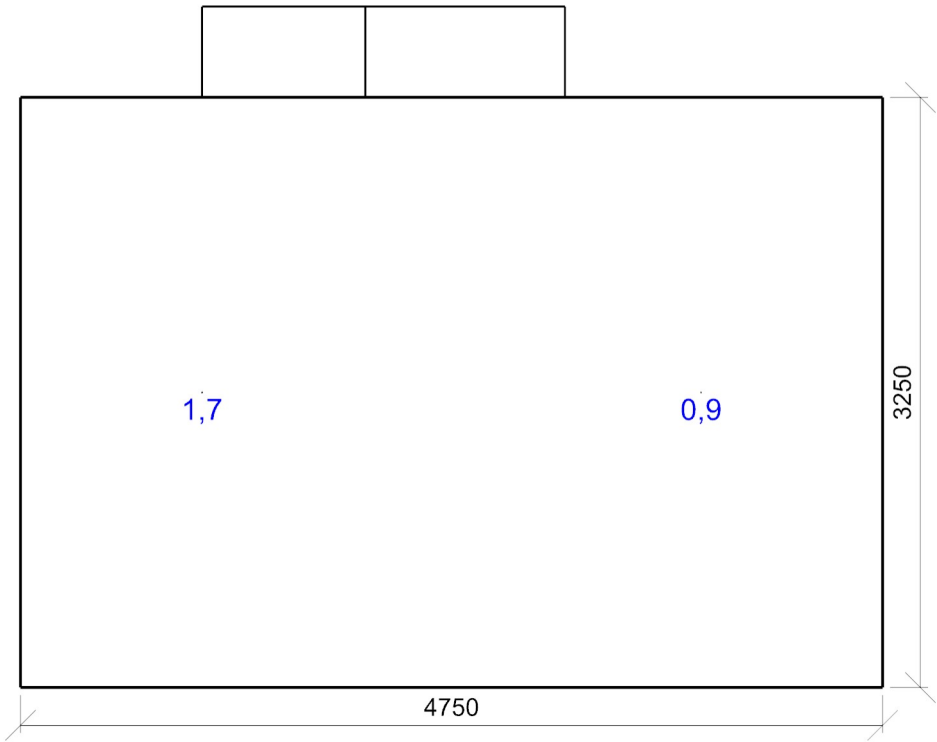
Výška	2850,00 mm
Plocha	15,4 m²

Odraznost

Podlaha	0,3
Strop	0,7
Stěny	0,5

Půdorys - 1.02.114 Pokoj

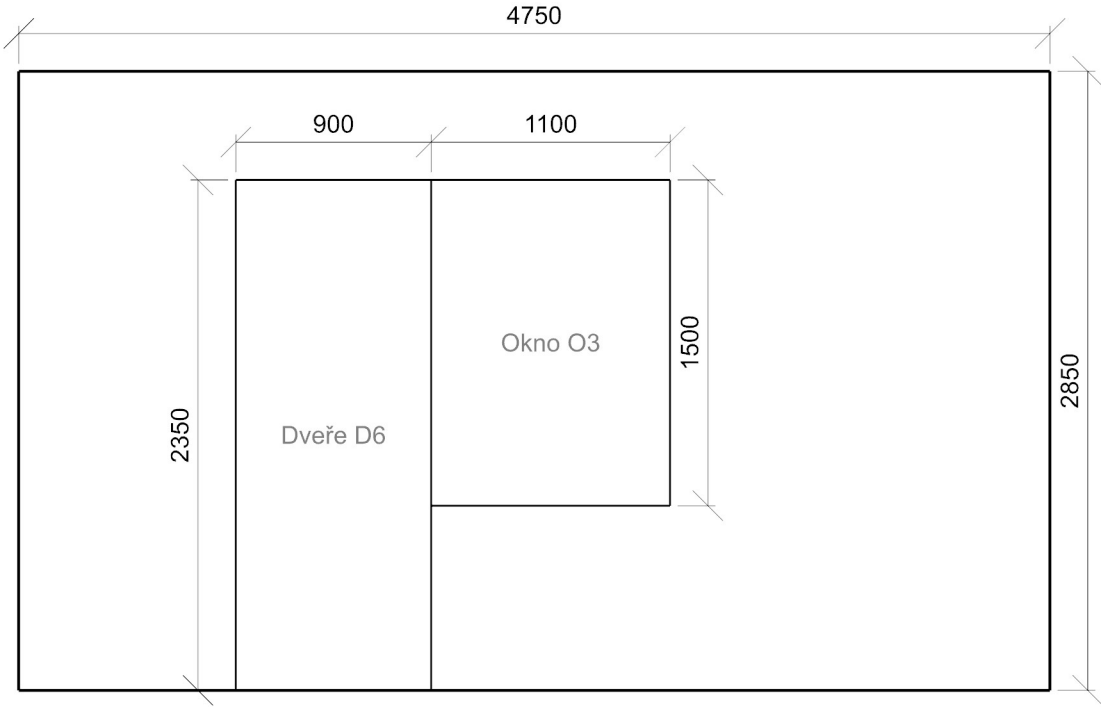




Dmin/Dm/Dmax: 0,9/1,3/1,7 % | Rovnoměrnost: 0,54

Otvory

Název	Tloušťka ostění [mm]		Posunutí		Otočení	
Dveře D6	500,0		1000,0	0,0	mm	0,0 °
Okno O3	500,0		1900,0	850,0	mm	0,0 °
Název	Druh skla	Koeficient prostupu 1 skla	Počet skel	Koeficient konstrukce otvoru	Koeficient konstrukce budovy	Koeficient regulačních zařízení
Dveře D6	Čiré	0,92	3	0,75	1	1
Okno O3	Čiré	0,92	3	0,75	1	1



1.03.118 Pokoj - místnost

Výpočet

Počet odrazů	3
Úroveň denního osvětlení	Minimální
Typ otvorů	Automaticky detekovat
Dělicí poměr otvoru	30
Rozměr elementární plochy	200 mm
Dělicí poměr svítidla	10

Údržba

Čistota prostředí	Čisté
Údržbu počítat	Ano
Interval obnovy povrchů	36 m
Interval čištění svítidel	12 m
Funkční spolehlivost	100 %
Výměna světelných zdrojů	Individuální

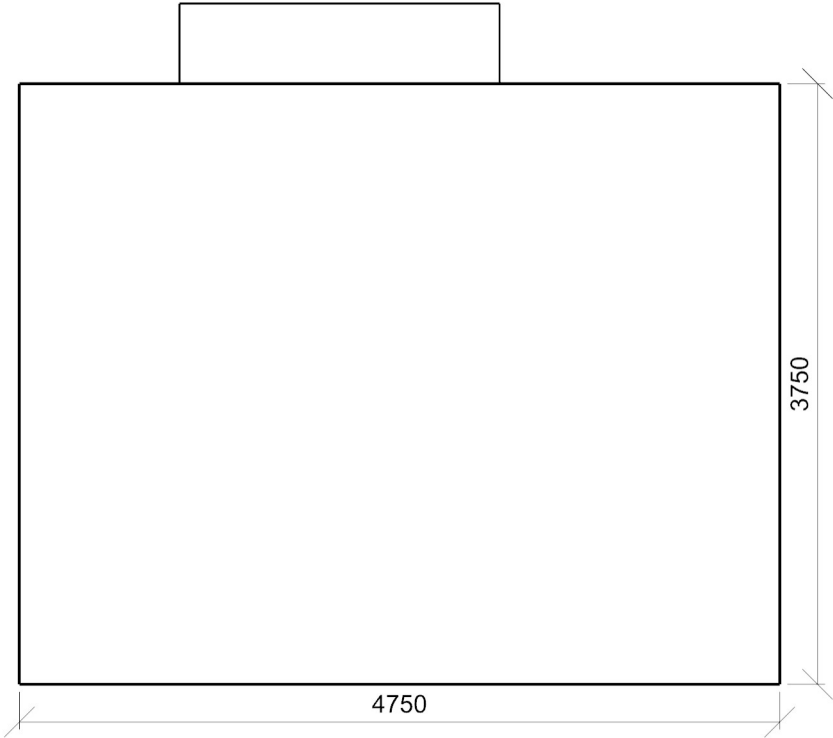
Geometrie

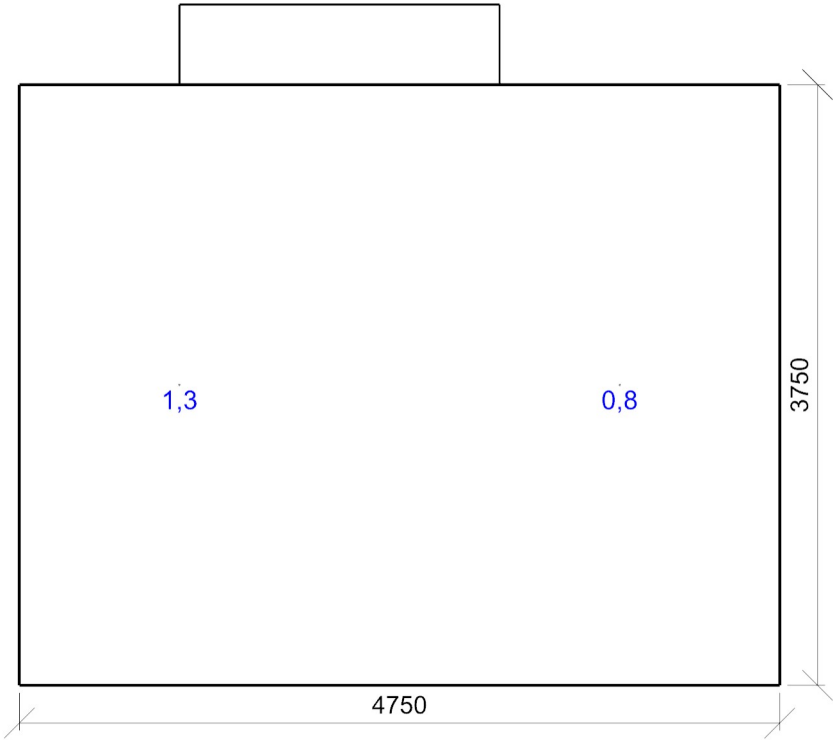
Výška	2850,00 mm
Plocha	17,8 m²

Odraznost

Podlaha	0,3
Strop	0,7
Stěny	0,5

Půdorys - 1.03.118 Pokoj

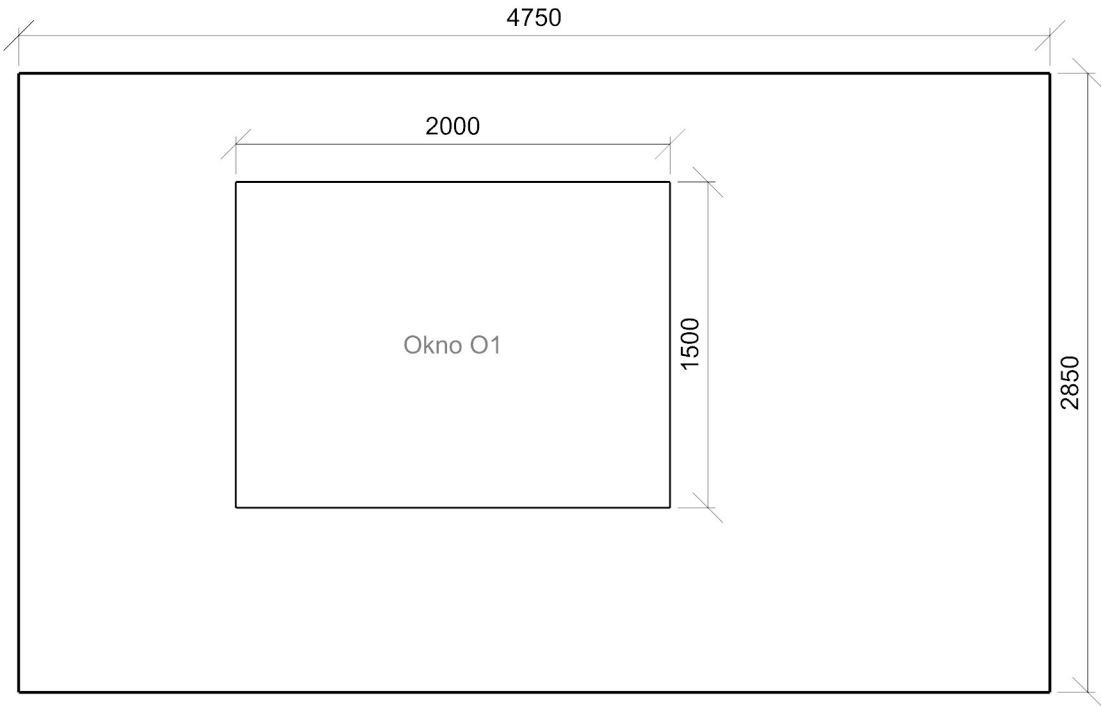




Dmin/Dm/Dmax: 0,8/1,0/1,3 % | Rovnoměrnost: 0,58

Otvory

Název		Tloušťka ostění [mm]		Posunutí		Otočení	
Okno O1		500,0		1000,0	850,0	mm	0,0 °
Název	Druh skla	Koeficient prostupu 1 skla	Počet skel	Koeficient konstrukce otvoru	Koeficient konstrukce budovy	Koeficient regulačních zařízení	
Okno O1	Čiré	0,92	3	0,75	1	1	



1.03.119 Obývací pokoj s kuchyní - místnost

Výpočet

Počet odrazů	3
Úroveň denního osvětlení	Minimální
Typ otvorů	Automaticky detekovat
Dělicí poměr otvoru	30
Rozměr elementární plochy	300 mm
Dělicí poměr svítidla	10

Údržba

Čistota prostředí	Čisté
Údržbu počítat	Ano
Interval obnovy povrchů	36 m
Interval čištění svítidel	12 m
Funkční spolehlivost	100 %
Výměna světelných zdrojů	Individuální

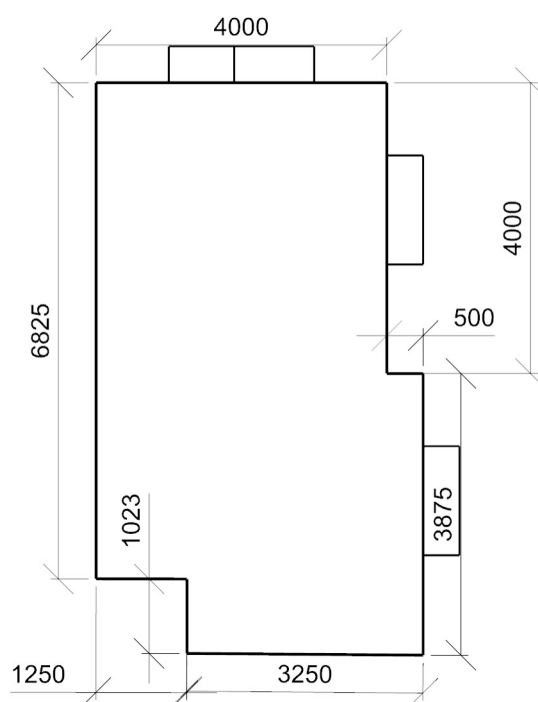
Geometrie

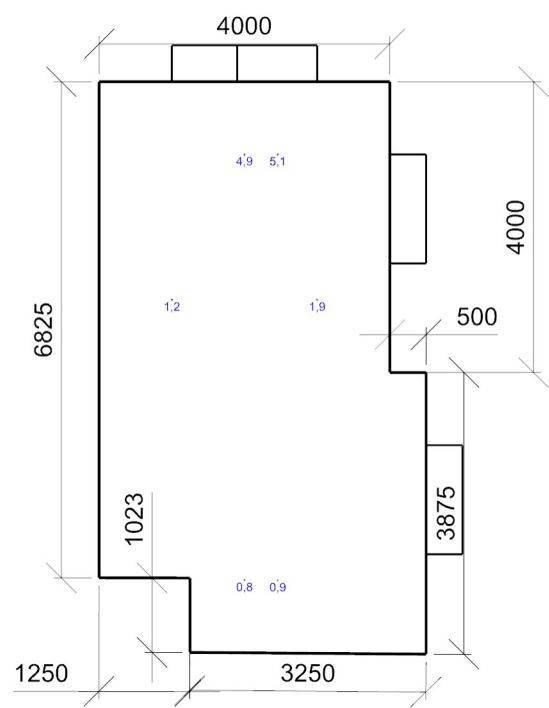
Výška	2850,00 mm
Plocha	32,1 m ²

Odraznost

Podlaha	0,3
Strop	0,7
Stěny	0,5

Půdorys - 1.03.119 Obývací pokoj s kuchyní





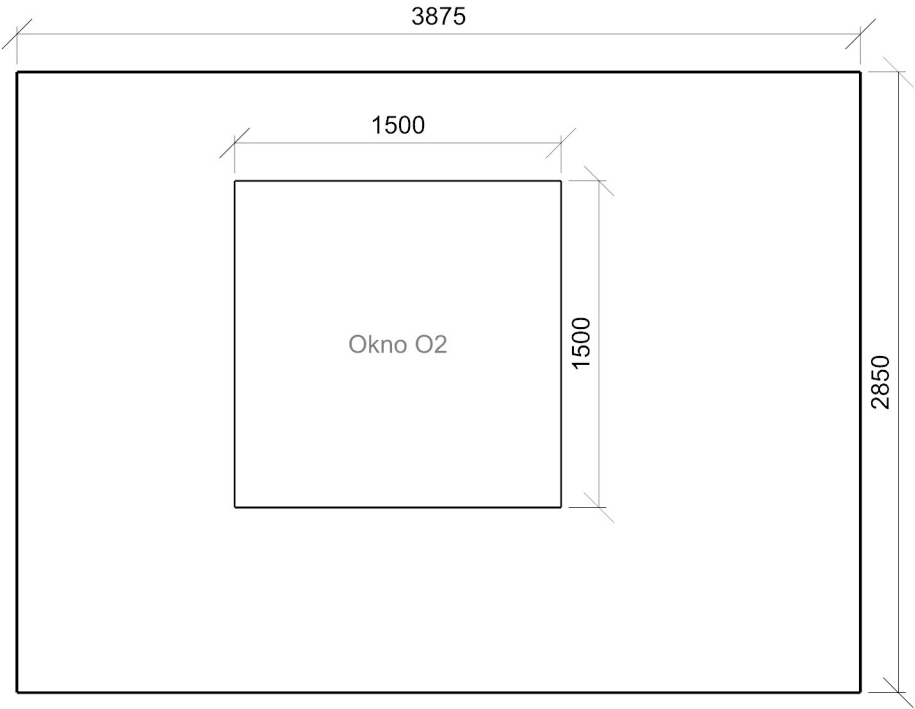
Dmin/Dm/Dmax: 1,2/1,5/1,9 % | Rovnoměrnost: 0,65

Otvory

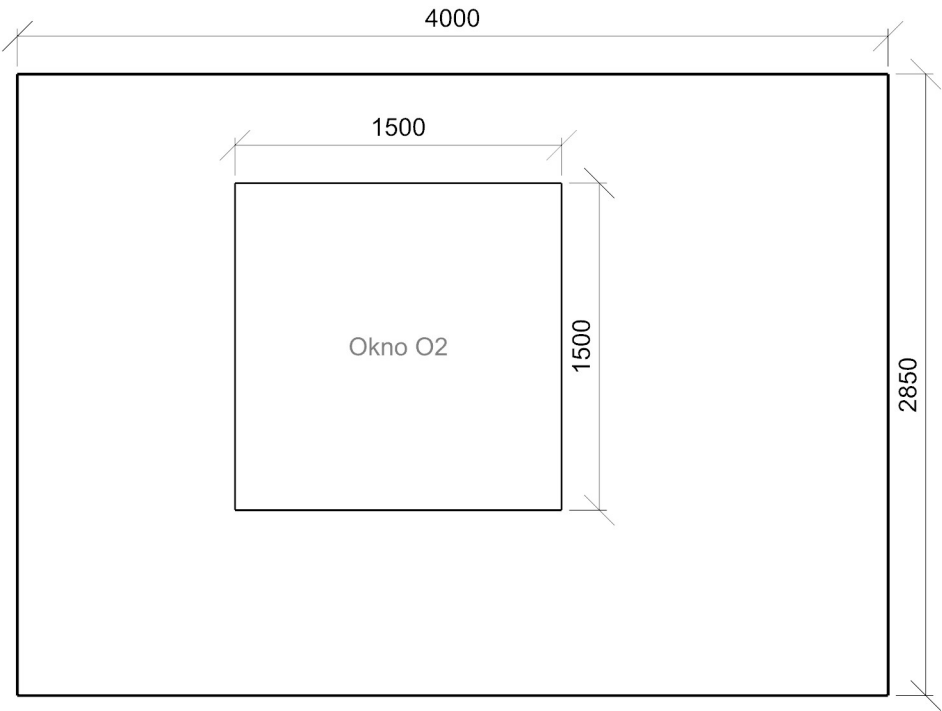
Název	Tloušťka ostění [mm]		Posunutí		Otočení	
Okno O2	500,0		1000,0	850,0	mm	0,0 °
Okno O2	500,0		1000,0	850,0	mm	0,0 °
Dveře D6	500,0		1000,0	0,0	mm	0,0 °
Okno O3	500,0		1900,0	850,0	mm	0,0 °

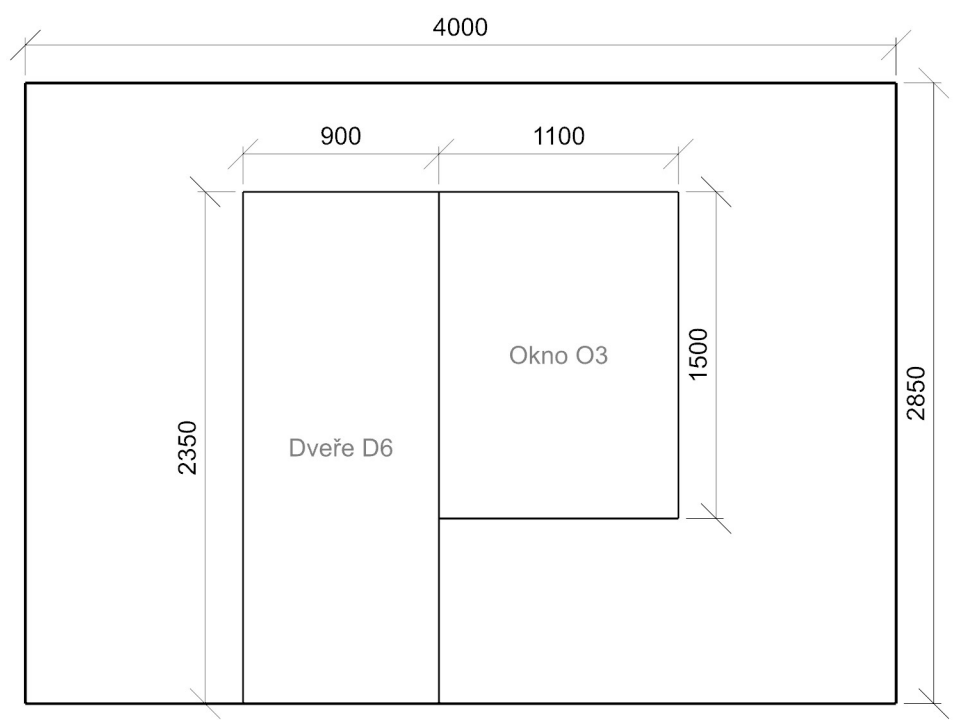
Název	Druh skla	Koeficient prostupu 1 skla	Počet skel	Koeficient konstrukce otvoru	Koeficient konstrukce budovy	Koeficient regulačních zařízení
Okno O2	Čiré	0,92	3	0,75	1	1
Okno O2	Čiré	0,92	3	0,75	1	1
Dveře D6	Čiré	0,92	3	0,75	1	1
Okno O3	Čiré	0,92	3	0,75	1	1

Stěna 4



Stěna 6





1.03.120 Ložnice - místnost

Výpočet

Počet odrazů	3
Úroveň denního osvětlení	Minimální
Typ otvorů	Automaticky detekovat
Dělicí poměr otvoru	30
Rozměr elementární plochy	200 mm
Dělicí poměr svítidla	10

Údržba

Čistota prostředí	Čisté
Údržbu počítat	Ano
Interval obnovy povrchů	36 m
Interval čištění svítidel	12 m
Funkční spolehlivost	100 %
Výměna světelných zdrojů	Individuální

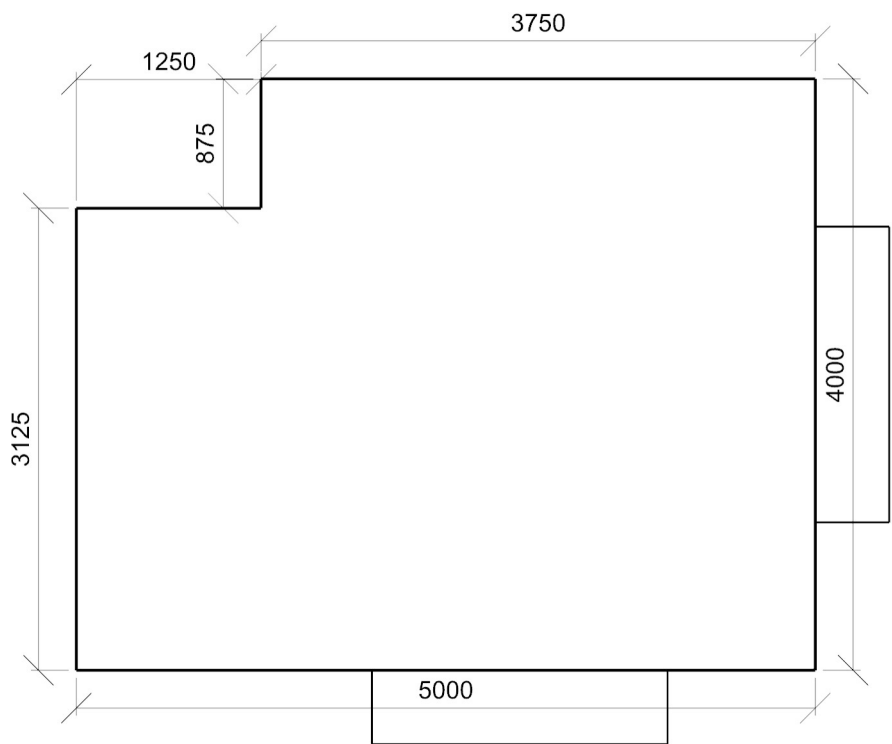
Geometrie

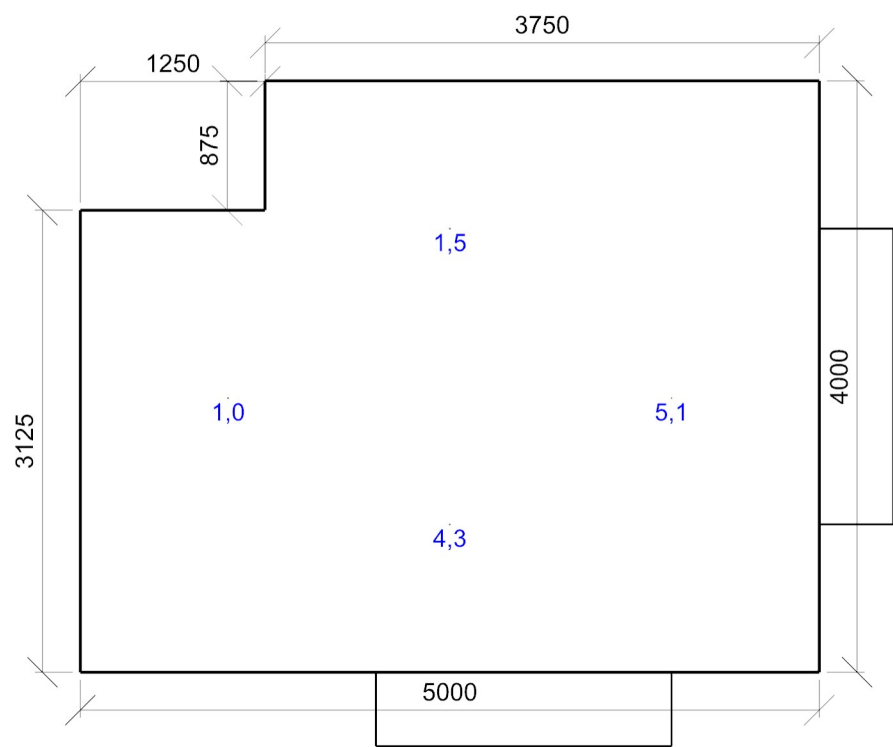
Výška	2850,00 mm
Plocha	18,9 m²

Odraznost

Podlaha	0,3
Strop	0,7
Stěny	0,5

Půdorys - 1.03.120 Ložnice



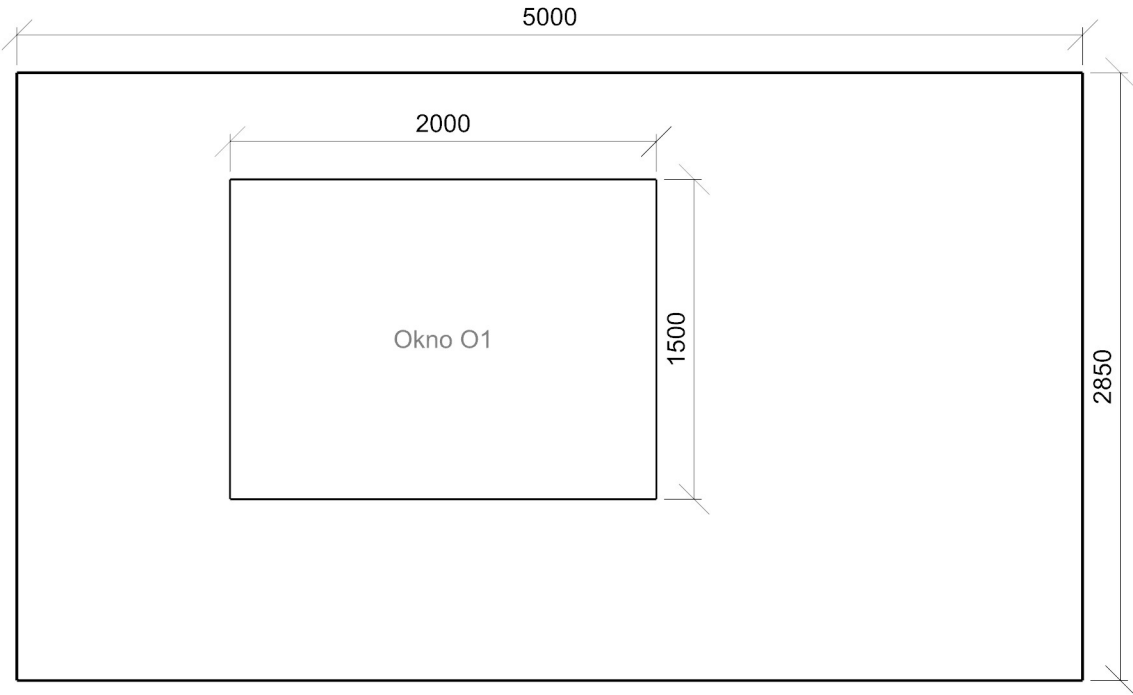


Dmin/Dm/Dmax: 1,5/2,9/4,3 % | Rovnoměrnost: 0,36

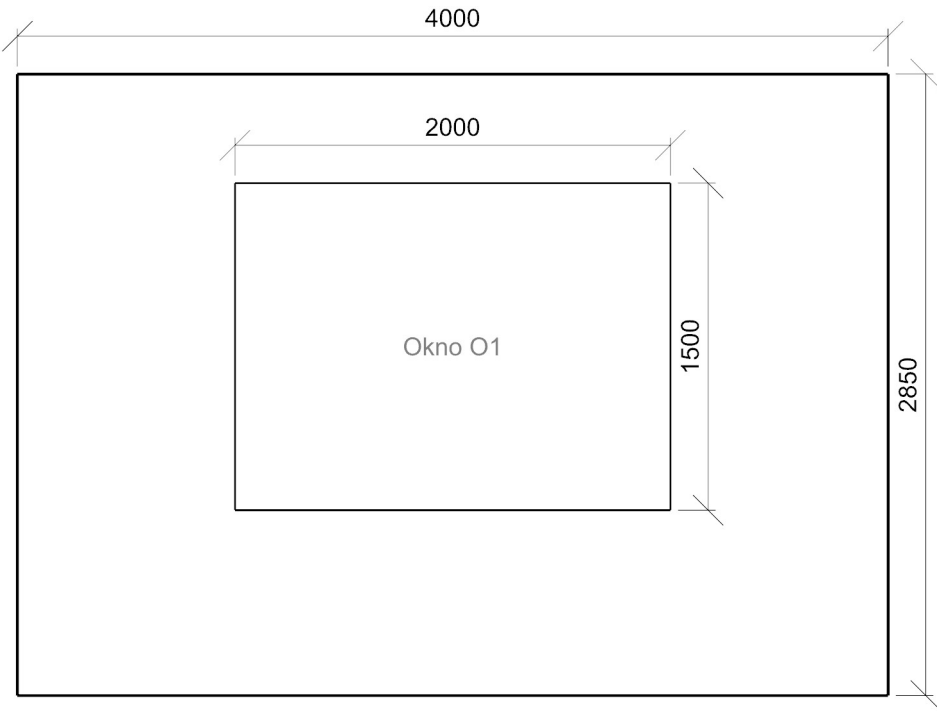
Otvory

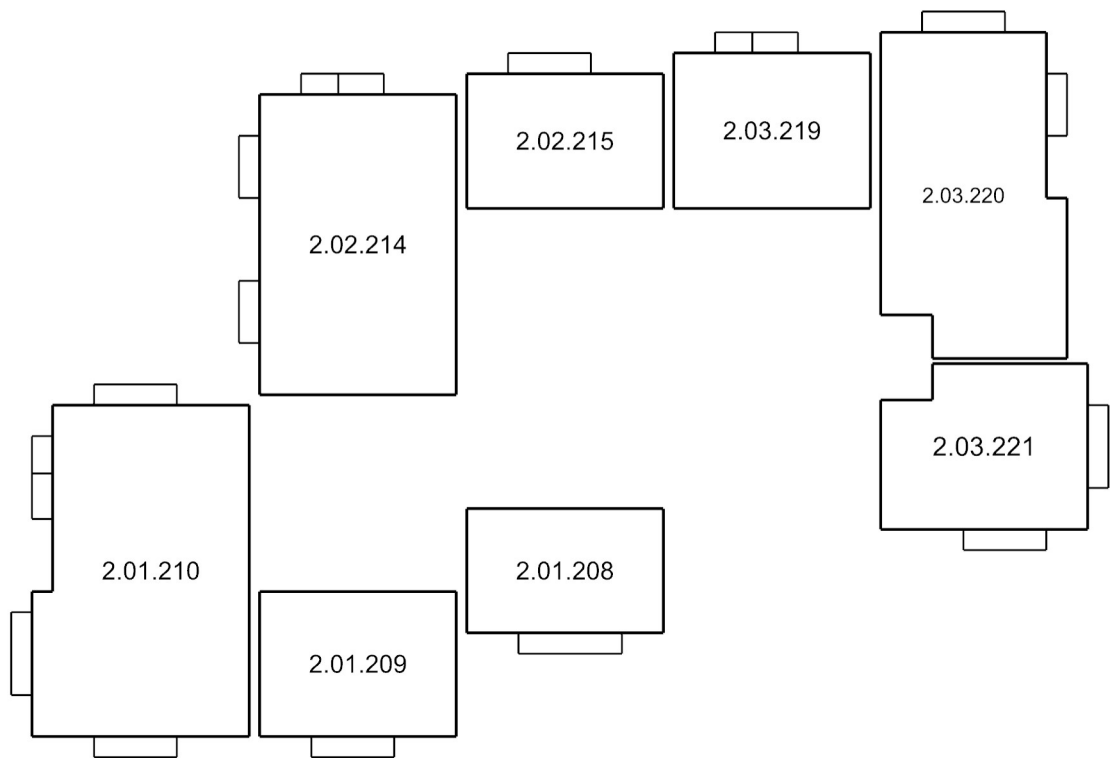
Název	Tloušťka ostění [mm]		Posunutí		Otočení	
Okno O1	500,0		1000,0	850,0	mm	0,0 °
Okno O1	500,0		1000,0	850,0	mm	0,0 °
Název	Druh skla	Koeficient prostupu 1 skla	Počet skel	Koeficient konstrukce otvoru	Koeficient konstrukce budovy	Koeficient regulačních zařízení
Okno O1	Čiré	0,92	3	0,75	1	1
Okno O1	Čiré	0,92	3	0,75	1	1

Stěna 3



Stěna 4





2.01.210: **Obývací pokoj s kuchyní** | 2.01.209: **Ložnice** | 2.01.208: **Pracovna** | 2.02.214: **Obývací pokoj s ložnicí** |
2.02.215: **Pokoj** | 2.03.219: **Pokoj** | 2.03.220: **Obývací pokoj s kuchyní** | 2.03.221: **Ložnice**

2.01.210 Obývací pokoj s kuchyní - místnost

Výpočet

Počet odrazů	3
Úroveň denního osvětlení	Minimální
Typ otvorů	Automaticky detekovat
Dělicí poměr otvoru	30
Rozměr elementární plochy	300 mm
Dělicí poměr svítidla	10

Údržba

Čistota prostředí	Čisté
Údržbu počítat	Ano
Interval obnovy povrchů	36 m
Interval čištění svítidel	12 m
Funkční spolehlivost	100 %
Výměna světelných zdrojů	Individuální

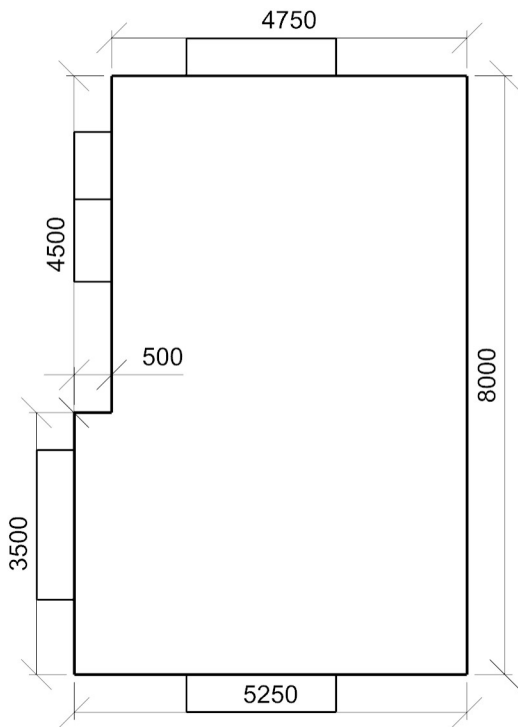
Geometrie

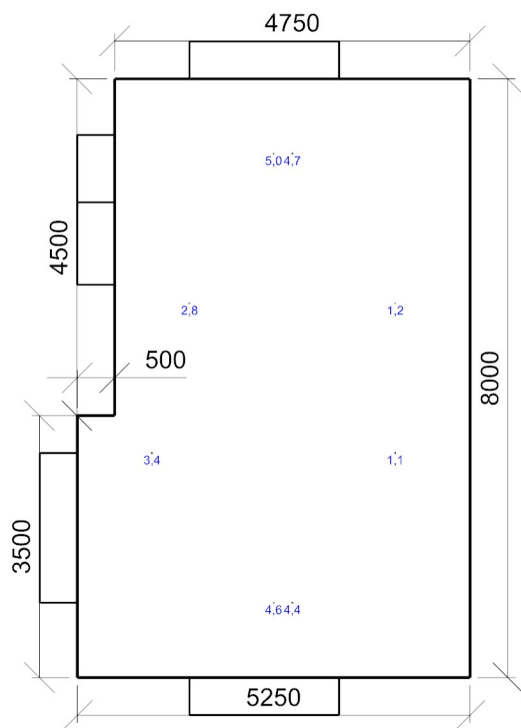
Výška	2850,00 mm
Plocha	39,7 m²

Odraznost

Podlaha	0,3
Strop	0,7
Stěny	0,5

Půdorys - 2.01.210 Obývací pokoj s kuchyní





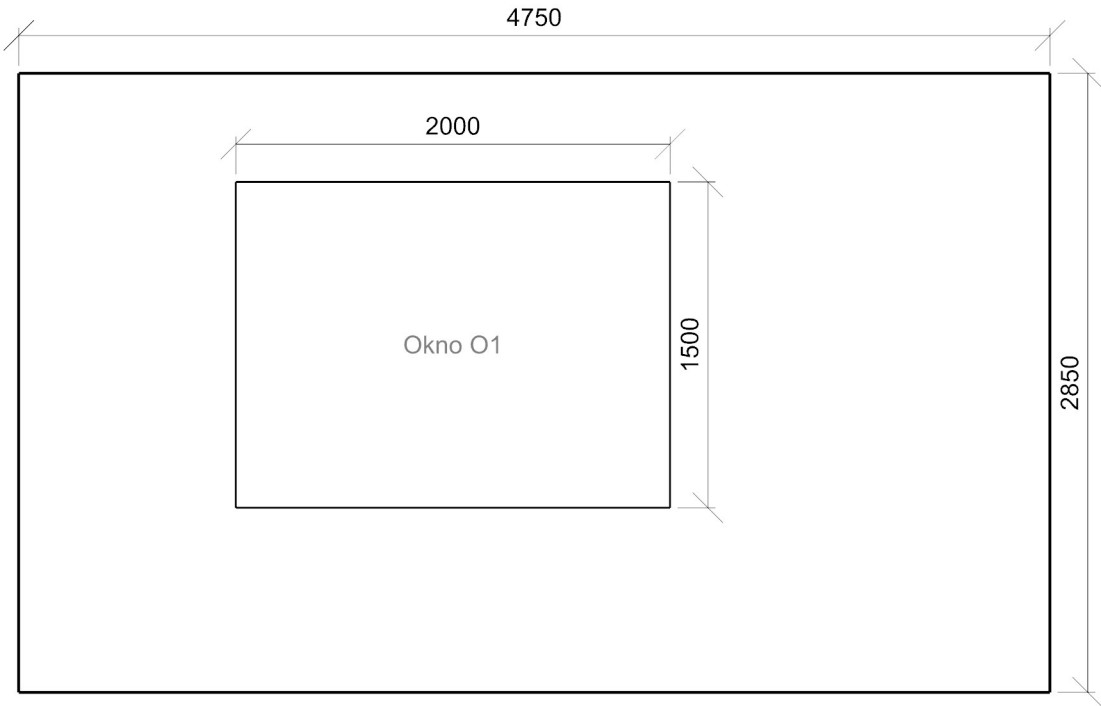
Dmin/Dm/Dmax: 4,6/4,8/5,0 % | Rovnoměrnost: 0,92

Otvory

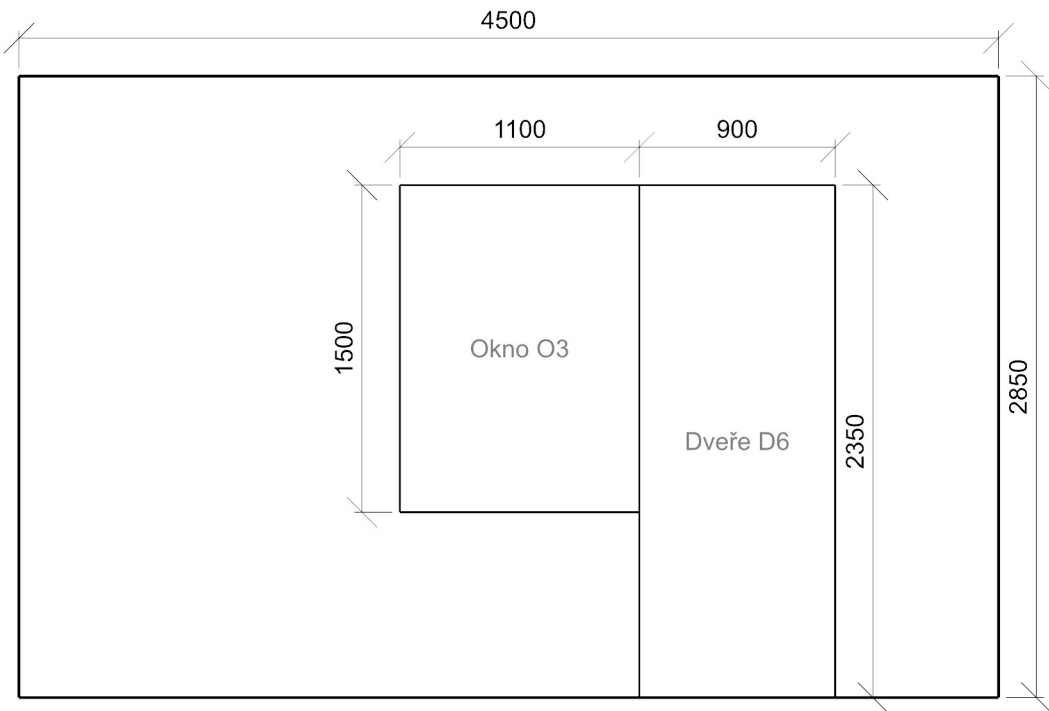
Název	Tloušťka ostění [mm]	Posunutí		Otočení	
Okno O1	500,0	1000,0	850,0	mm	0,0 °
Okno O3	500,0	1750,0	850,0	mm	0,0 °
Dveře D6	500,0	2850,0	0,0	mm	0,0 °
Okno O1	500,0	1000,0	850,0	mm	0,0 °
Okno O1	500,0	1750,0	850,0	mm	0,0 °

Název	Druh skla	Koeficient prostupu 1 skla	Počet skel	Koeficient konstrukce otvoru	Koeficient konstrukce budovy	Koeficient regulačních zařízení
Okno O1	Čiré	0,92	3	0,75	1	1
Okno O3	Čiré	0,92	3	0,75	1	1
Dveře D6	Čiré	0,92	3	0,75	1	1
Okno O1	Čiré	0,92	3	0,75	1	1
Okno O1	Čiré	0,92	3	0,75	1	1

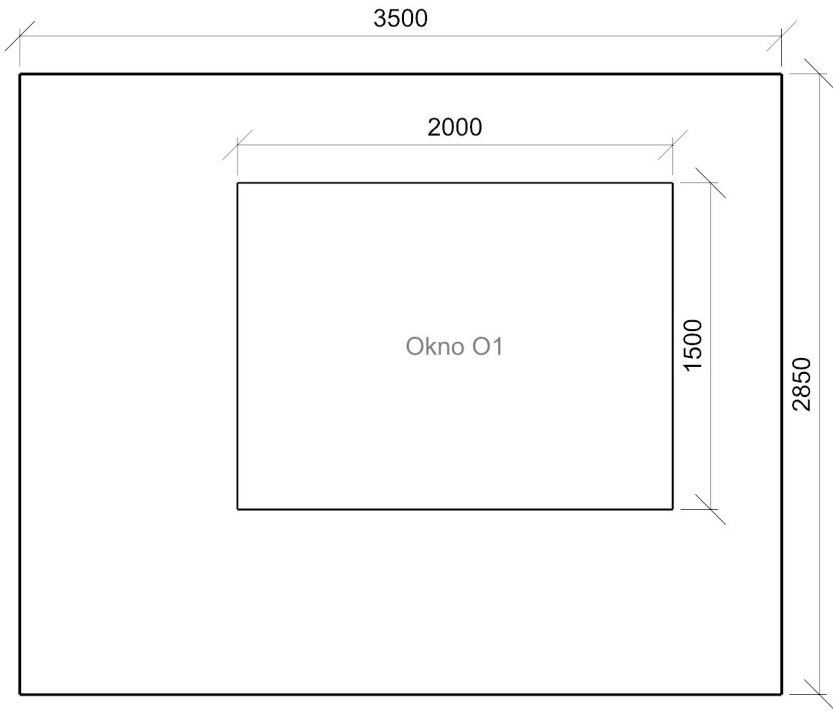
Stěna 1



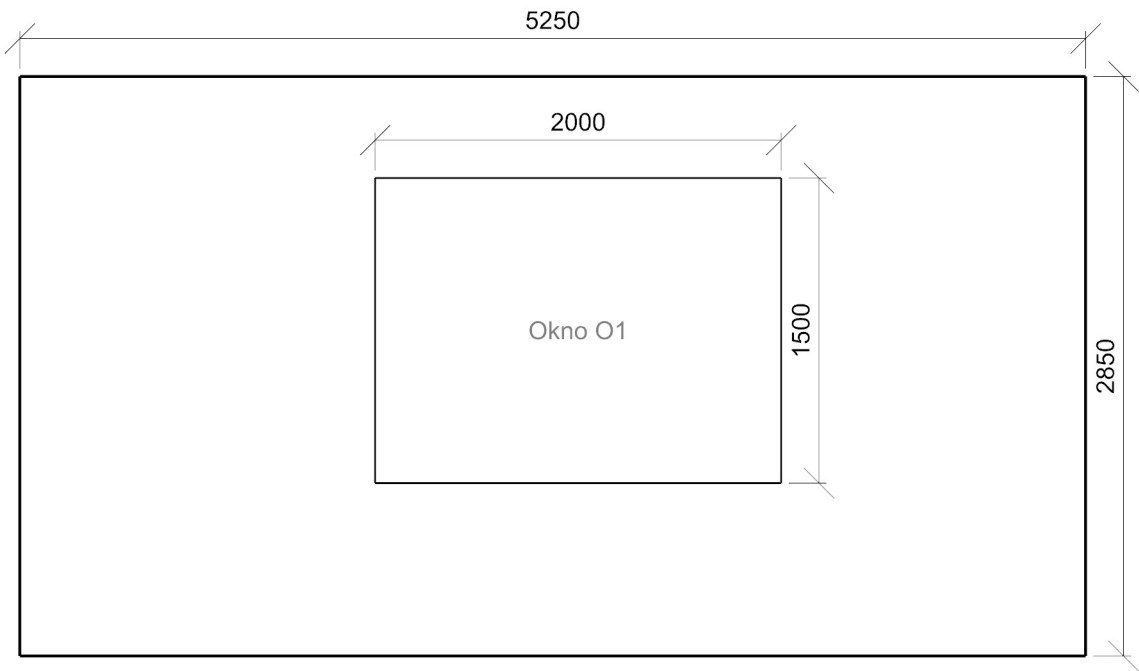
Stěna 2



Stěna 4



Stěna 5



2.01.209 Ložnice - místnost

Výpočet

Počet odrazů	3
Úroveň denního osvětlení	Minimální
Typ otvorů	Automaticky detekovat
Dělicí poměr otvoru	30
Rozměr elementární plochy	200 mm
Dělicí poměr svítidla	10

Údržba

Čistota prostředí	Čisté
Údržbu počítat	Ano
Interval obnovy povrchů	36 m
Interval čištění svítidel	12 m
Funkční spolehlivost	100 %
Výměna světelných zdrojů	Individuální

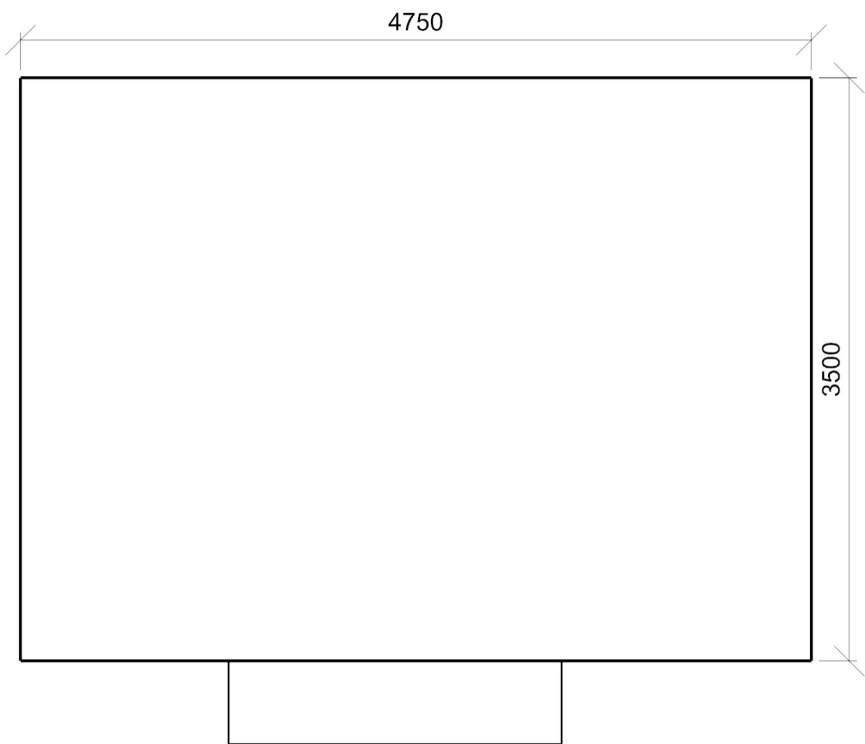
Geometrie

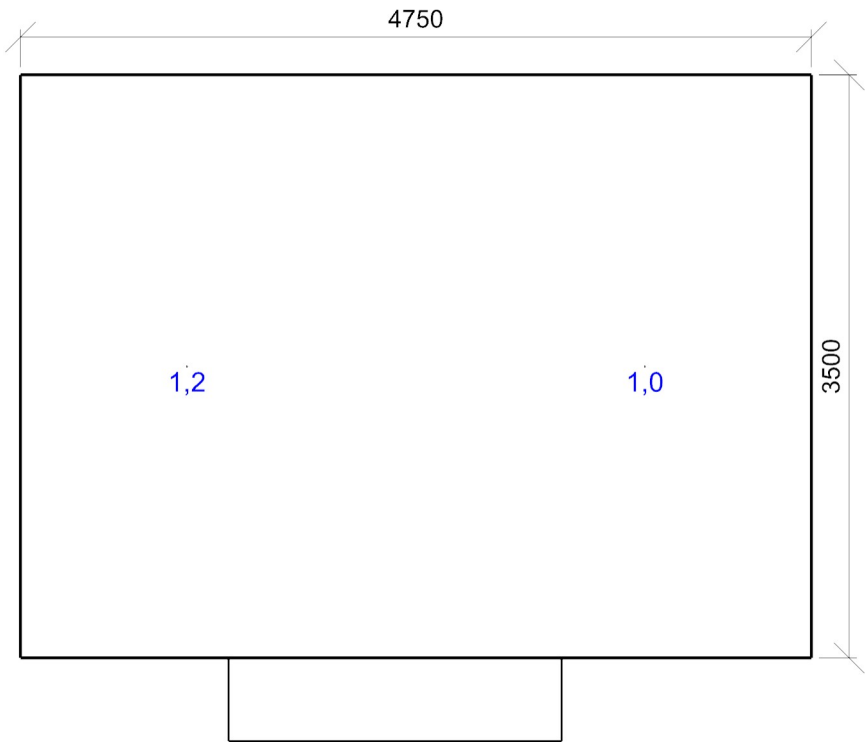
Výška	2850,00 mm
Plocha	16,6 m²

Odraznost

Podlaha	0,3
Strop	0,7
Stěny	0,5

Půdorys - 2.01.209 Ložnice

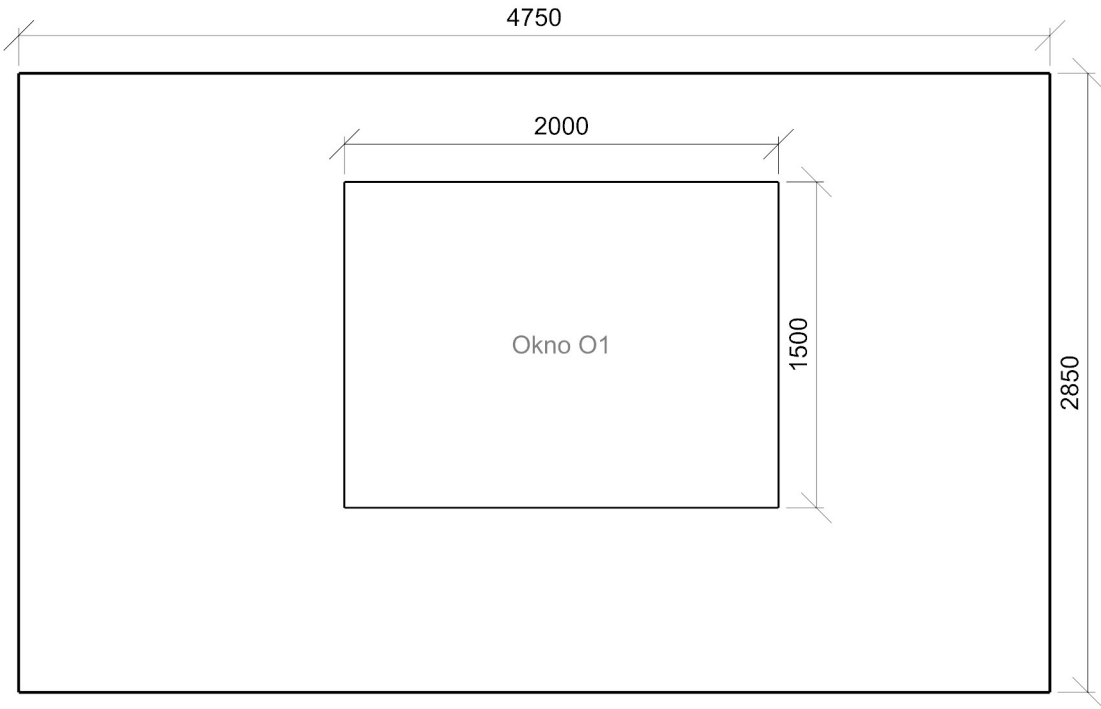




Dmin/Dm/Dmax: 1,0/1,1/1,2 % | Rovnoměrnost: 0,8

Otvory

Název		Tloušťka ostění [mm]		Posunutí		Otočení	
Okno O1		500,0		1500,0	850,0	mm	0,0 °
Název	Druh skla	Koeficient prostupu 1 skla	Počet skel	Koeficient konstrukce otvoru	Koeficient konstrukce budovy	Koeficient regulačních zařízení	
Okno O1	Čiré	0,92	3	0,75	1	1	



2.01.208 Pracovna - místnost

Výpočet

Počet odrazů	3
Úroveň denního osvětlení	Minimální
Typ otvorů	Automaticky detekovat
Dělicí poměr otvoru	30
Rozměr elementární plochy	200 mm
Dělicí poměr svítidla	10

Údržba

Čistota prostředí	Čisté
Údržbu počítat	Ano
Interval obnovy povrchů	36 m
Interval čištění svítidel	12 m
Funkční spolehlivost	100 %
Výměna světelných zdrojů	Individuální

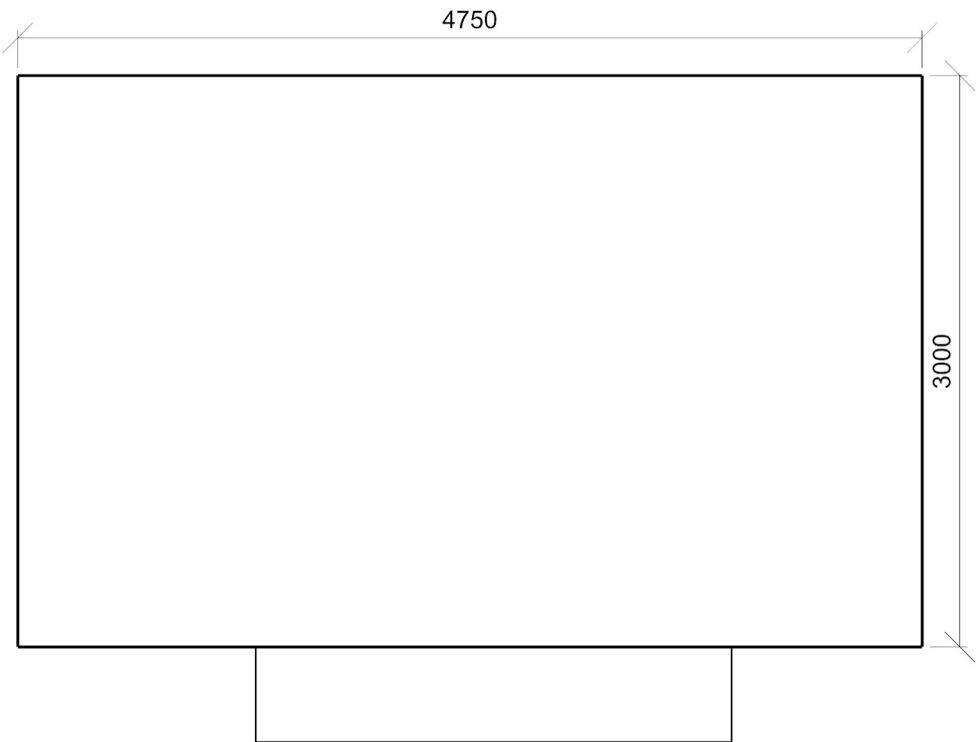
Geometrie

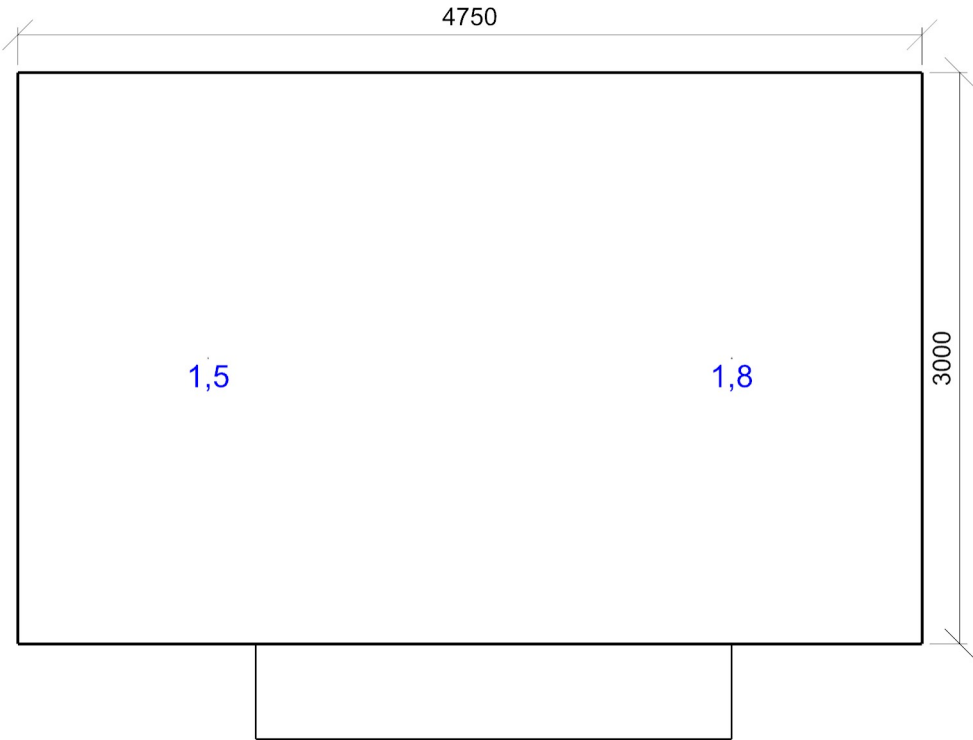
Výška	2850,00 mm
Plocha	14,3 m²

Odraznost

Podlaha	0,3
Strop	0,7
Stěny	0,5

Půdorys - 2.01.208 Pracovna

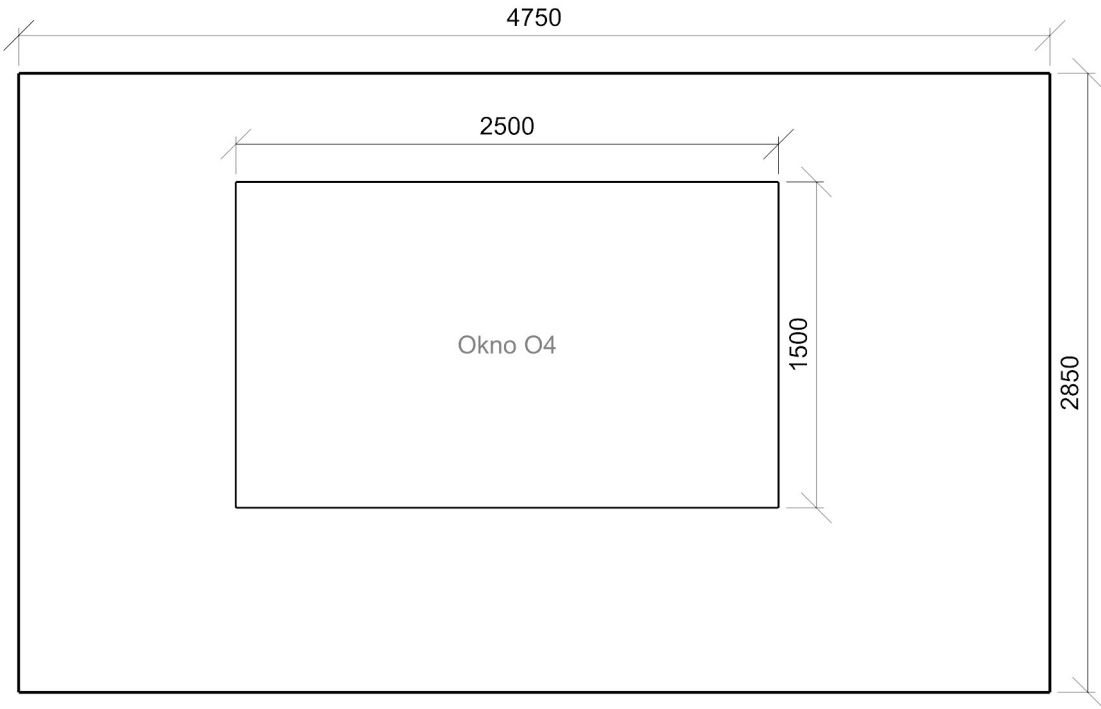




Dmin/Dm/Dmax: 1,5/1,7/1,8 % | Rovnoměrnost: 0,83

Otvory

Název		Tloušťka ostění [mm]		Posunutí		Otočení	
Okno O4		500,0		1000,0	850,0	mm	0,0 °
Název	Druh skla	Koeficient prostupu 1 skla	Počet skel	Koeficient konstrukce otvoru	Koeficient konstrukce budovy	Koeficient regulačních zařízení	
Okno O4	Čiré	0,92	3	0,75	1	1	



2.02.214 Obývací pokoj s ložnicí - místnost

Výpočet

Počet odrazů	3
Úroveň denního osvětlení	Minimální
Typ otvorů	Automaticky detekovat
Dělicí poměr otvoru	30
Rozměr elementární plochy	300 mm
Dělicí poměr svítidla	10

Údržba

Čistota prostředí	Čisté
Údržbu počítat	Ano
Interval obnovy povrchů	36 m
Interval čištění svítidel	12 m
Funkční spolehlivost	100 %
Výměna světelných zdrojů	Individuální

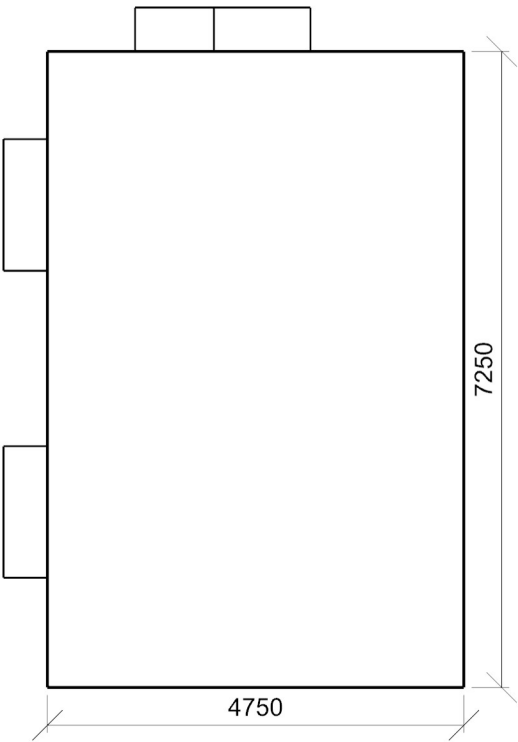
Geometrie

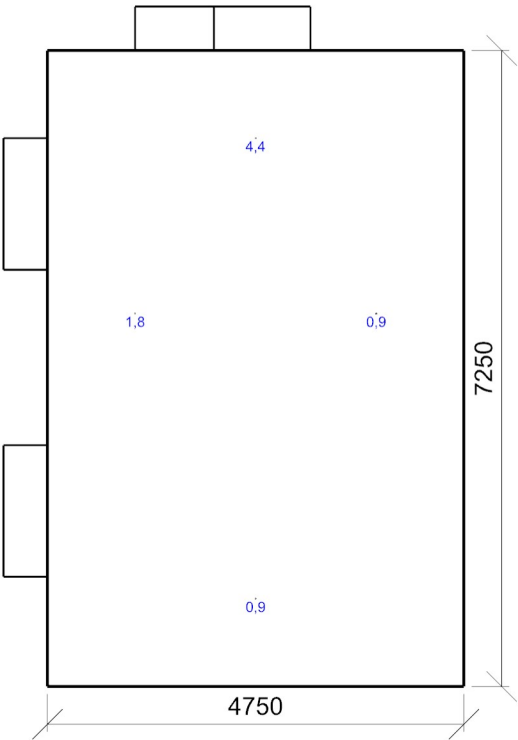
Výška	2850,00 mm
Plocha	34,4 m²

Odraznost

Podlaha	0,3
Strop	0,7
Stěny	0,5

Půdorys - 2.02.214 Obývací pokoj s ložnicí





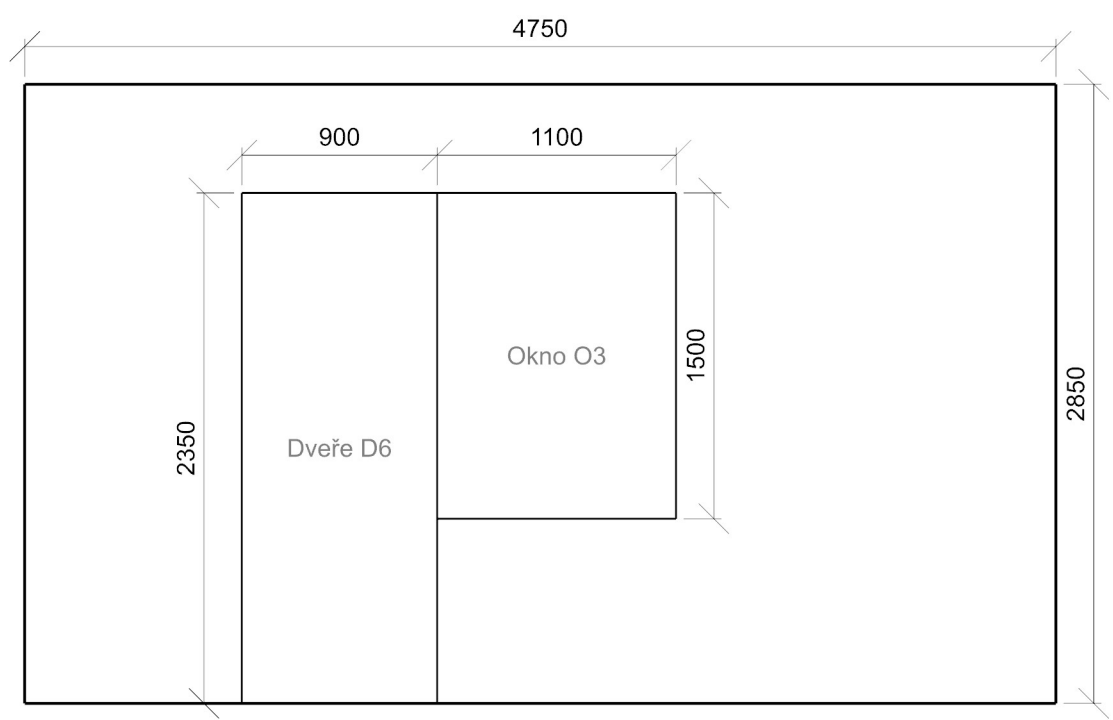
Dmin/Dm/Dmax: 0,9/2,7/4,4 % | Rovnoměrnost: 0,21

Otvory

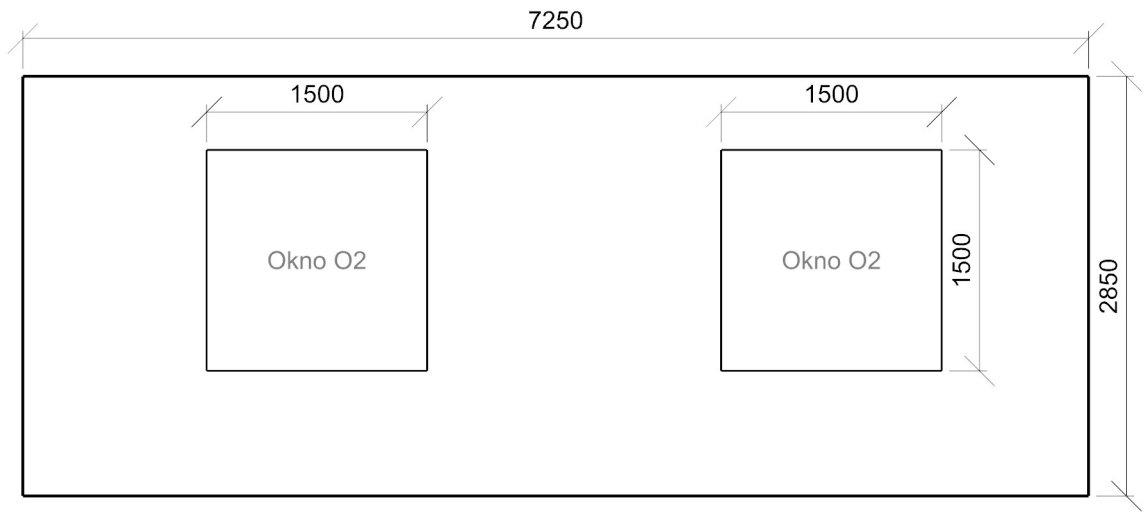
Název	Tloušťka ostění [mm]		Posunutí		Otočení	
Dveře D6	500,0		1000,0	0,0	mm	0,0 °
Okno O3	500,0		1900,0	850,0	mm	0,0 °
Okno O2	500,0		1250,0	850,0	mm	0,0 °
Okno O2	500,0		4750,0	850,0	mm	0,0 °

Název	Druh skla	Koeficient prostupu 1 skla	Počet skel	Koeficient konstrukce otvoru	Koeficient konstrukce budovy	Koeficient regulačních zařízení
Dveře D6	Číré	0,92	3	0,75	1	1
Okno O3	Číré	0,92	3	0,75	1	1
Okno O2	Číré	0,92	3	0,75	1	1
Okno O2	Číré	0,92	3	0,75	1	1

Stěna 3



Stěna 4



2.02.215 Pokoj - místnost

Výpočet

Počet odrazů	3
Úroveň denního osvětlení	Minimální
Typ otvorů	Automaticky detekovat
Dělicí poměr otvoru	30
Rozměr elementární plochy	200 mm
Dělicí poměr svítidla	10

Údržba

Čistota prostředí	Čisté
Údržbu počítat	Ano
Interval obnovy povrchů	36 m
Interval čištění svítidel	12 m
Funkční spolehlivost	100 %
Výměna světelných zdrojů	Individuální

Geometrie

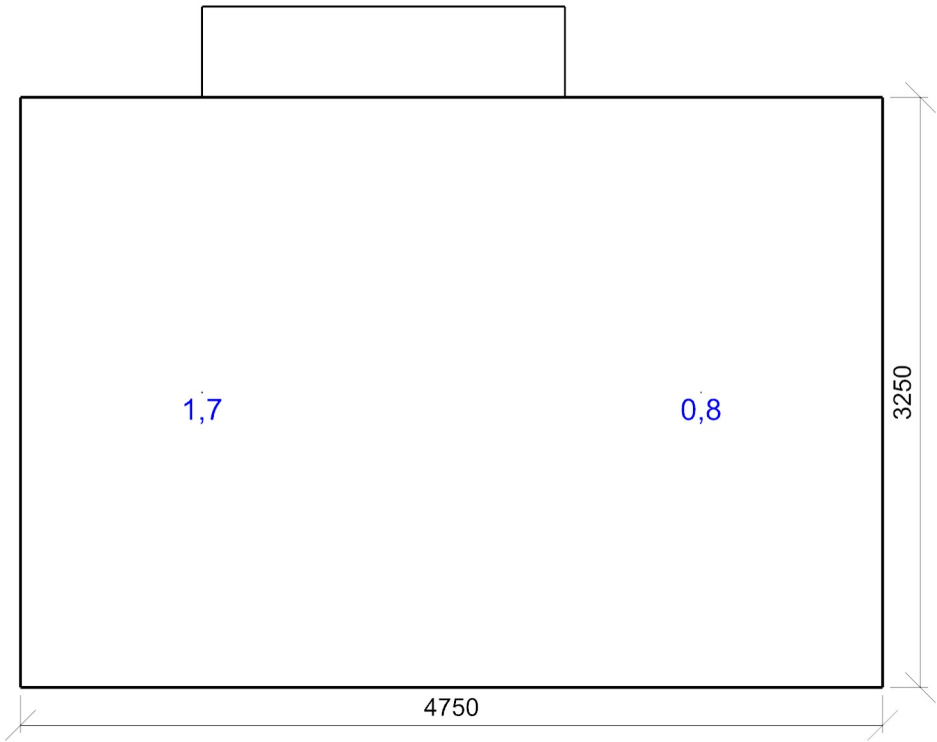
Délka	4750,00 mm
Šířka	3250,00 mm
Výška	2850,00 mm
Plocha	15,4 m ²

Odraznost

Podlaha	0,3
Strop	0,7
Stěny	0,5

Půdorys - 2.02.215 Pokoj

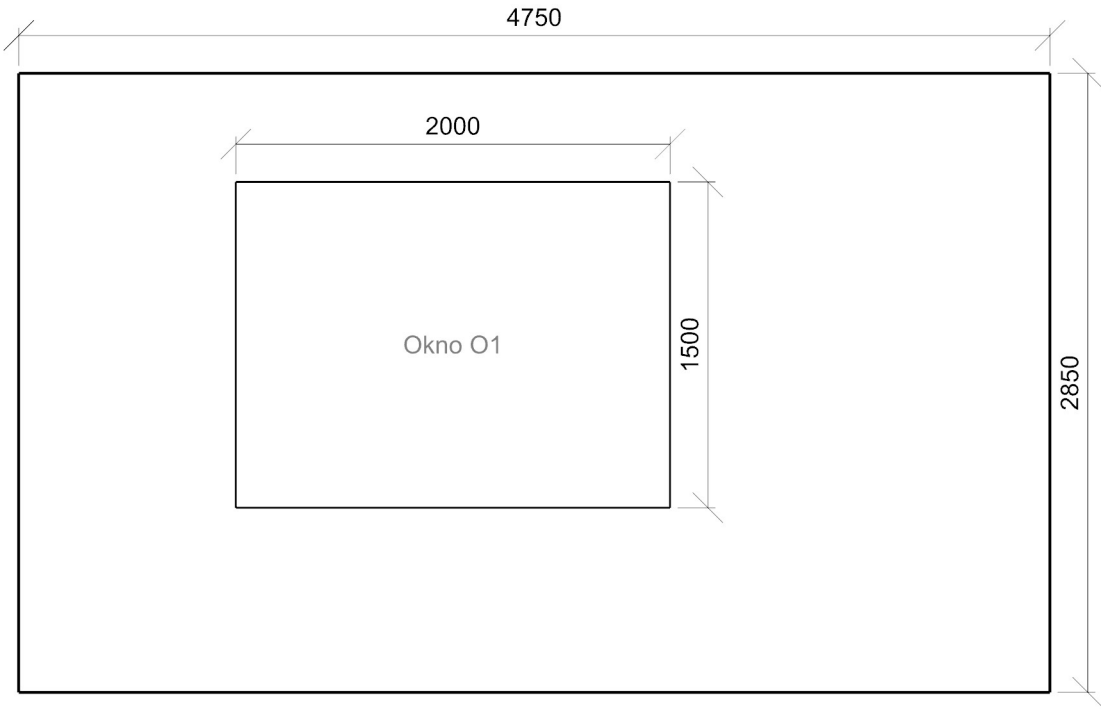




Dmin/Dm/Dmax: 0,8/1,2/1,7 % | Rovnoměrnost: 0,5

Otvory

Název		Tloušťka ostění [mm]		Posunutí		Otočení	
Okno O1		500,0		1000,0	850,0	mm	0,0 °
Název	Druh skla	Koeficient prostupu 1 skla	Počet skel	Koeficient konstrukce otvoru	Koeficient konstrukce budovy	Koeficient regulačních zařízení	
Okno O1	Čiré	0,92	3	0,75	1	1	



2.03.219 Pokoj - místnost

Výpočet

Počet odrazů	3
Úroveň denního osvětlení	Minimální
Typ otvorů	Automaticky detekovat
Dělicí poměr otvoru	30
Rozměr elementární plochy	200 mm
Dělicí poměr svítidla	10

Údržba

Čistota prostředí	Čisté
Údržbu počítat	Ano
Interval obnovy povrchů	36 m
Interval čištění svítidel	12 m
Funkční spolehlivost	100 %
Výměna světelných zdrojů	Individuální

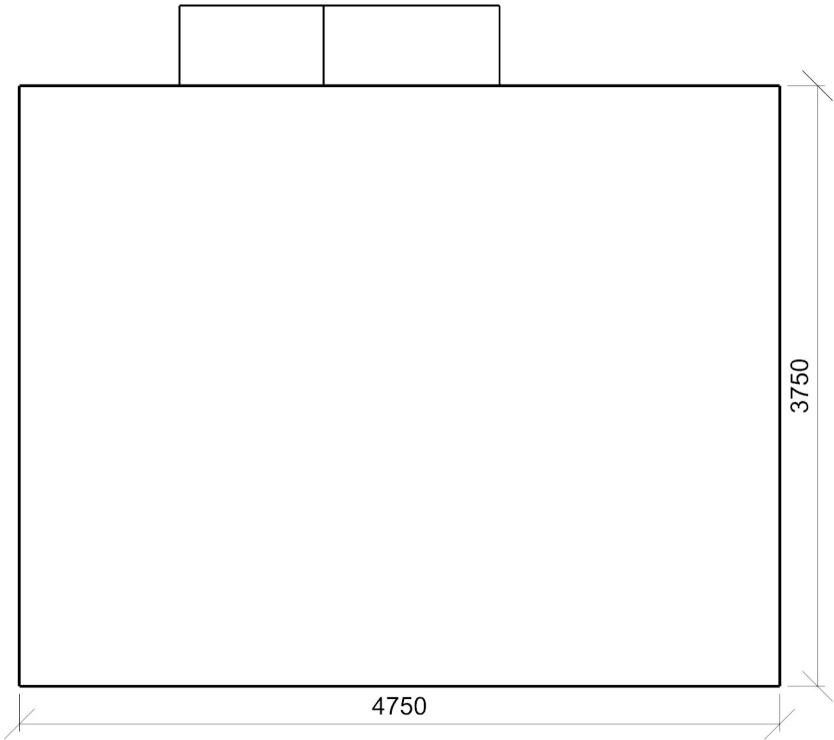
Geometrie

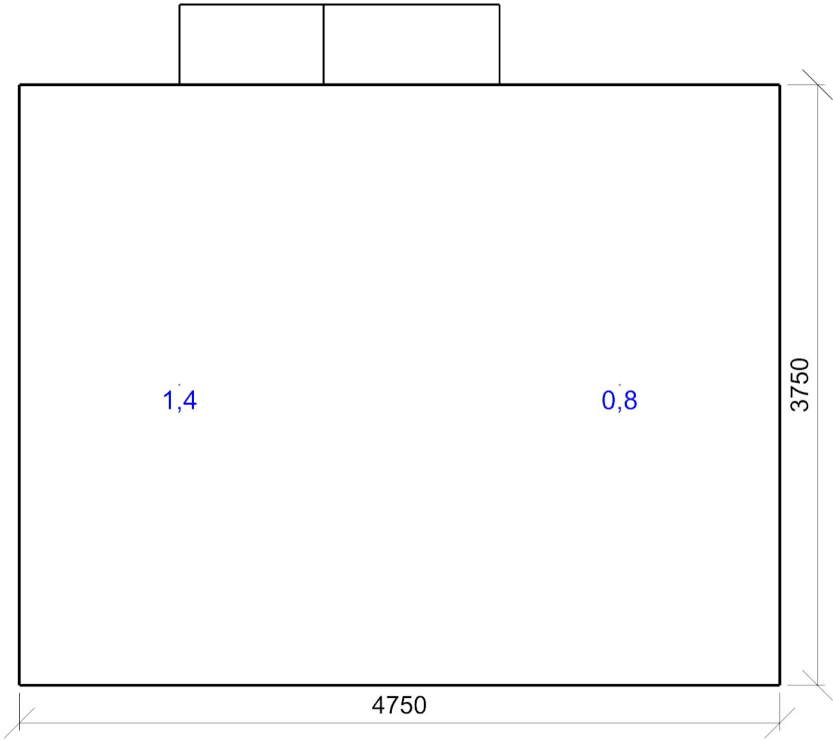
Výška	2850,00 mm
Plocha	17,8 m²

Odraznost

Podlaha	0,3
Strop	0,7
Stěny	0,5

Půdorys - 2.03.219 Pokoj

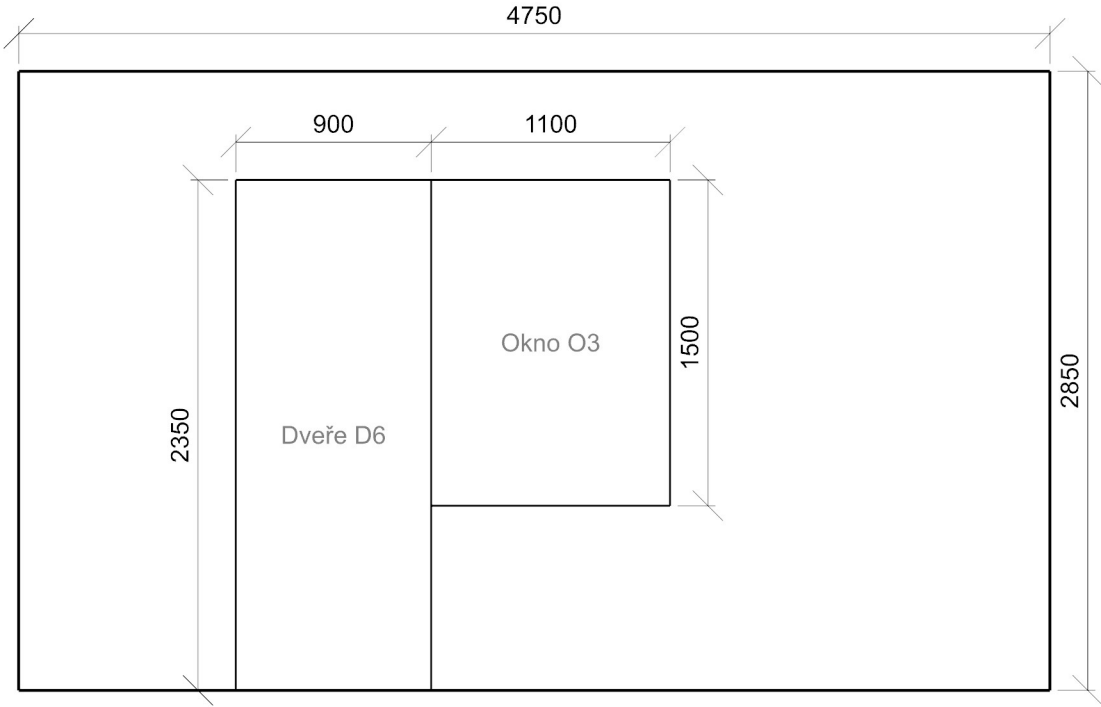




Dmin/Dm/Dmax: 0,8/1,1/1,4 % | Rovnoměrnost: 0,6

Otvory

Název	Tloušťka ostění [mm]		Posunutí		Otočení	
Dveře D6	500,0		1000,0	0,0	mm	0,0 °
Okno O3	500,0		1900,0	850,0	mm	0,0 °
Název	Druh skla	Koeficient prostupu 1 skla	Počet skel	Koeficient konstrukce otvoru	Koeficient konstrukce budovy	Koeficient regulačních zařízení
Dveře D6	Čiré	0,92	3	0,75	1	1
Okno O3	Čiré	0,92	3	0,75	1	1



2.03.220 Obývací pokoj s kuchyní - místnost

Výpočet

Počet odrazů	3
Úroveň denního osvětlení	Minimální
Typ otvorů	Automaticky detekovat
Dělicí poměr otvoru	30
Rozměr elementární plochy	200 mm
Dělicí poměr svítidla	10

Údržba

Čistota prostředí	Čisté
Údržbu počítat	Ano
Interval obnovy povrchů	36 m
Interval čištění svítidel	12 m
Funkční spolehlivost	100 %
Výměna světelných zdrojů	Individuální

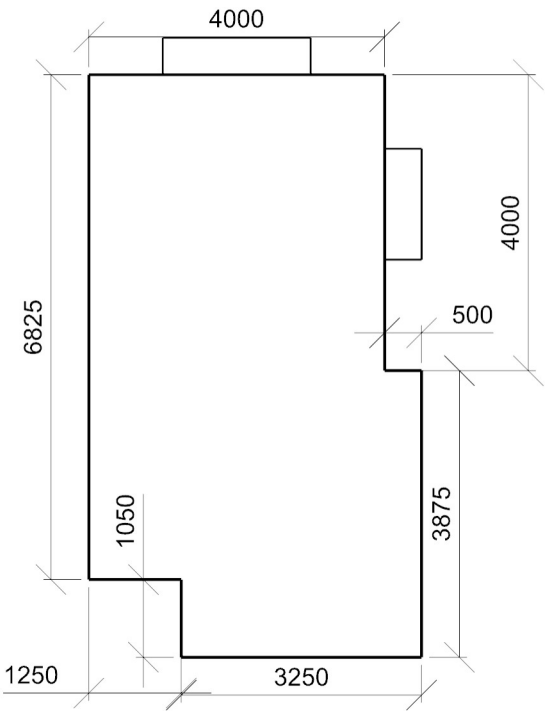
Geometrie

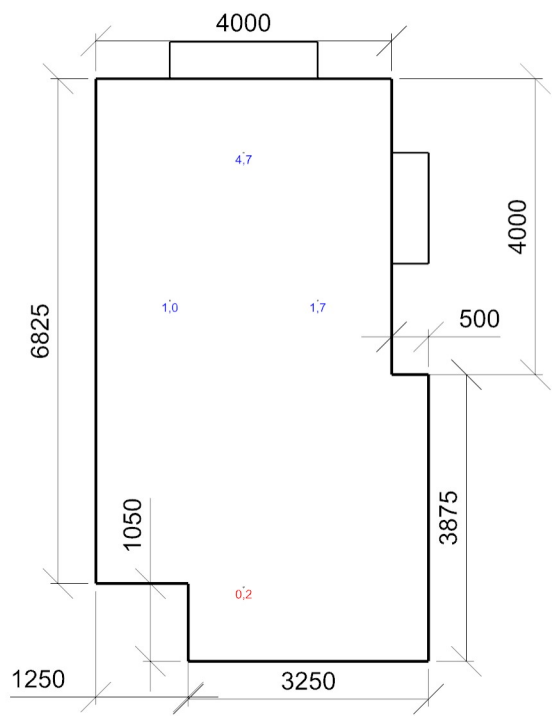
Výška	2850,00 mm
Plocha	32,1 m²

Odraznost

Podlaha	0,3
Strop	0,7
Stěny	0,5

Půdorys - 2.03.220 Obývací pokoj s kuchyní



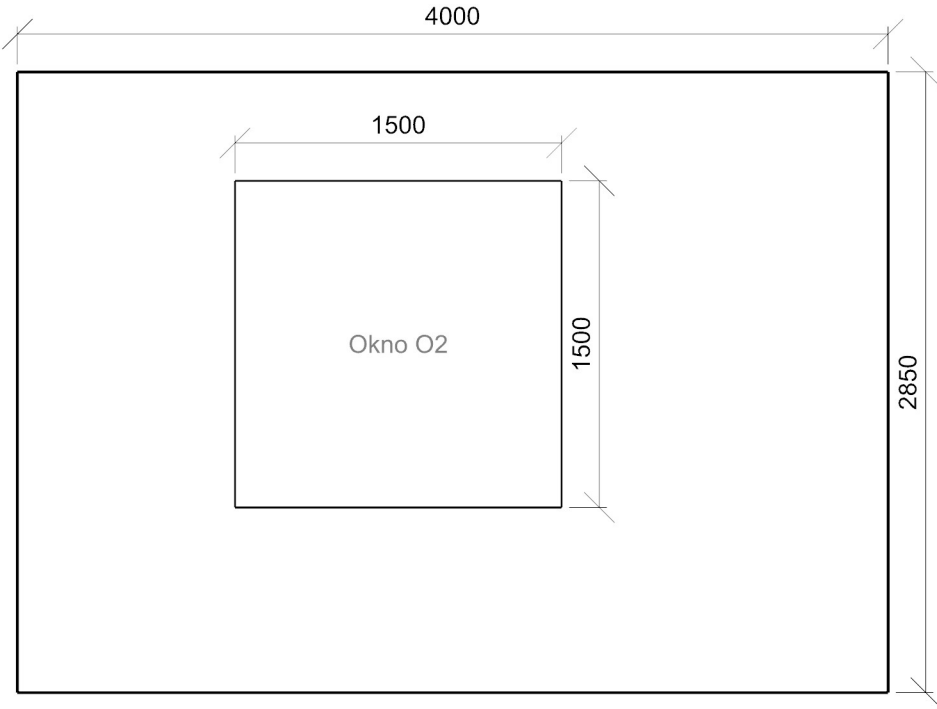


Dmin/Dm/Dmax: 1,0/1,3/1,7 % | Rovnoměrnost: 0,6

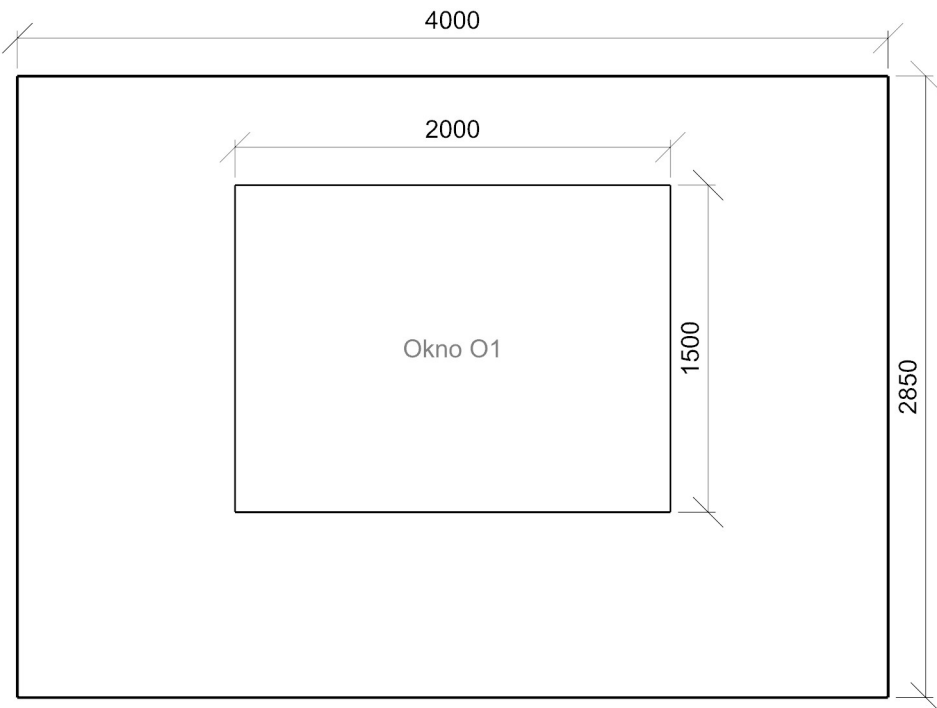
Otvory

Název	Tloušťka ostění [mm]		Posunutí		Otočení	
Okno O2	500,0		1000,0	850,0	mm	0,0 °
Okno O1	500,0		1000,0	850,0	mm	0,0 °
Název	Druh skla	Koeficient prostupu 1 skla	Počet skel	Koeficient konstrukce otvoru	Koeficient konstrukce budovy	Koeficient regulačních zařízení
Okno O2	Čiré	0,92	3	0,75	1	1
Okno O1	Čiré	0,92	3	0,75	1	1

Stěna 6



Stěna 7



2.03.221 Ložnice - místnost

Výpočet

Počet odrazů	3
Úroveň denního osvětlení	Minimální
Typ otvorů	Automaticky detekovat
Dělicí poměr otvoru	30
Rozměr elementární plochy	200 mm
Dělicí poměr svítidla	10

Údržba

Čistota prostředí	Čisté
Údržbu počítat	Ano
Interval obnovy povrchů	36 m
Interval čištění svítidel	12 m
Funkční spolehlivost	100 %
Výměna světelných zdrojů	Individuální

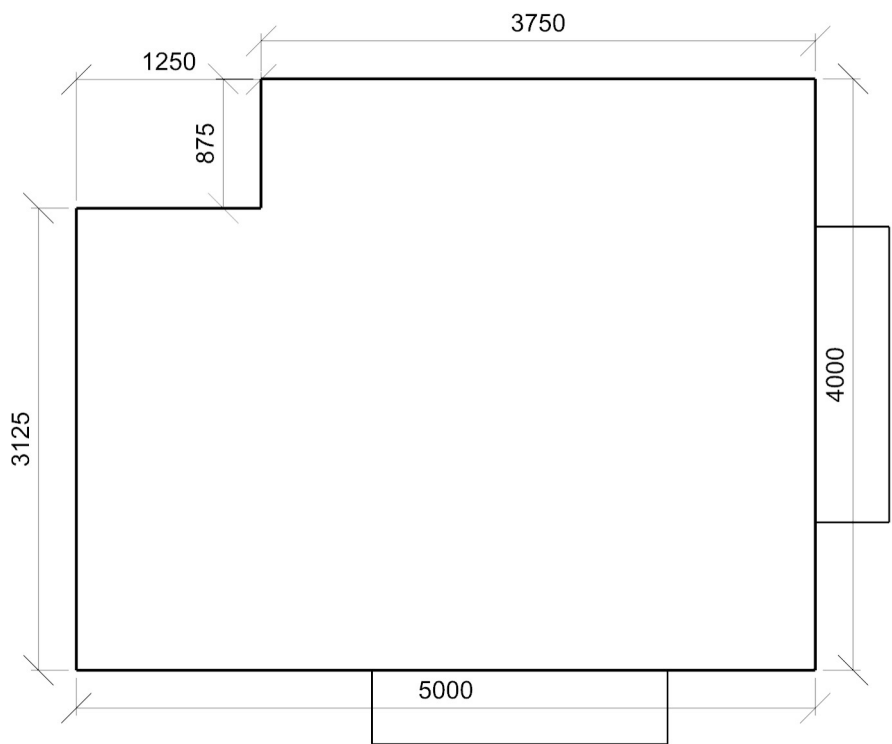
Geometrie

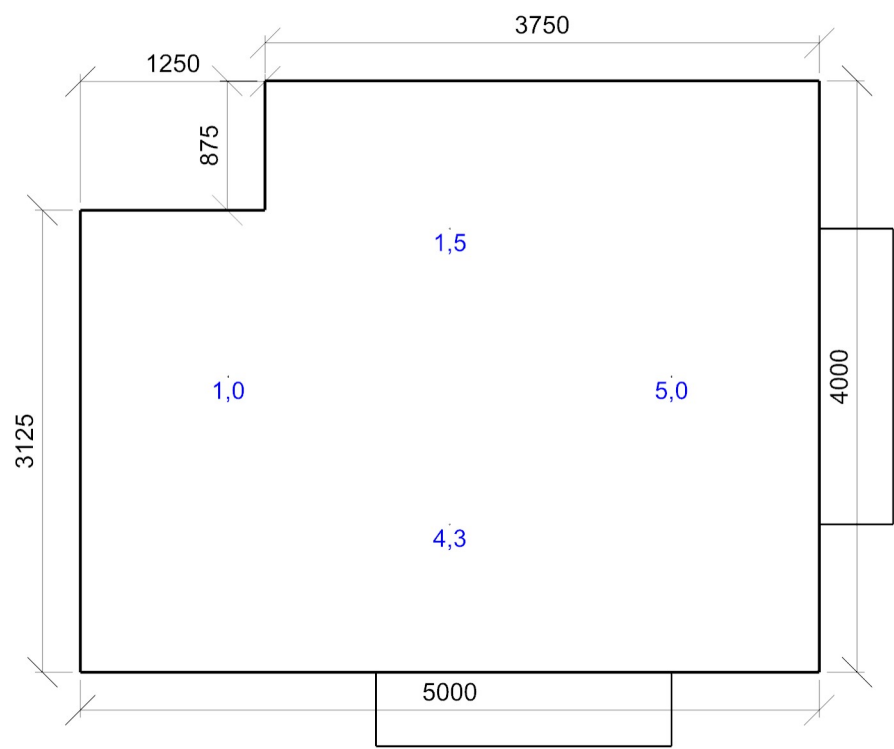
Výška	2850,00 mm
Plocha	18,9 m²

Odraznost

Podlaha	0,3
Strop	0,7
Stěny	0,5

Půdorys - 2.03.221 Ložnice



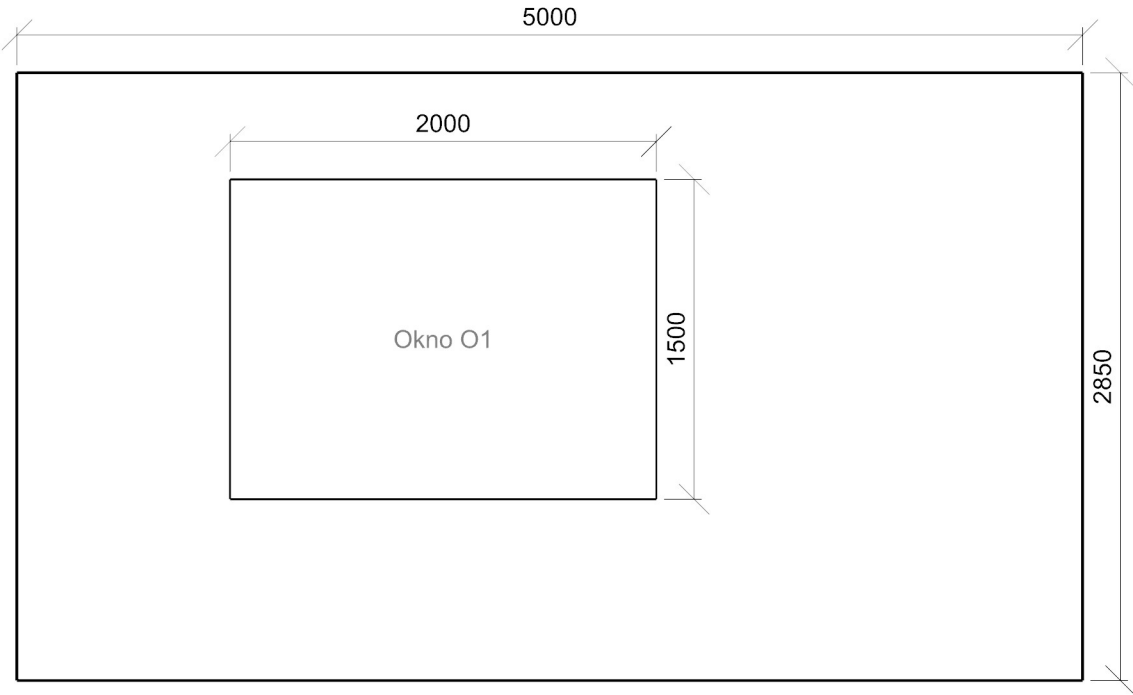


Dmin/Dm/Dmax: 1,5/2,9/4,3 % | Rovnoměrnost: 0,36

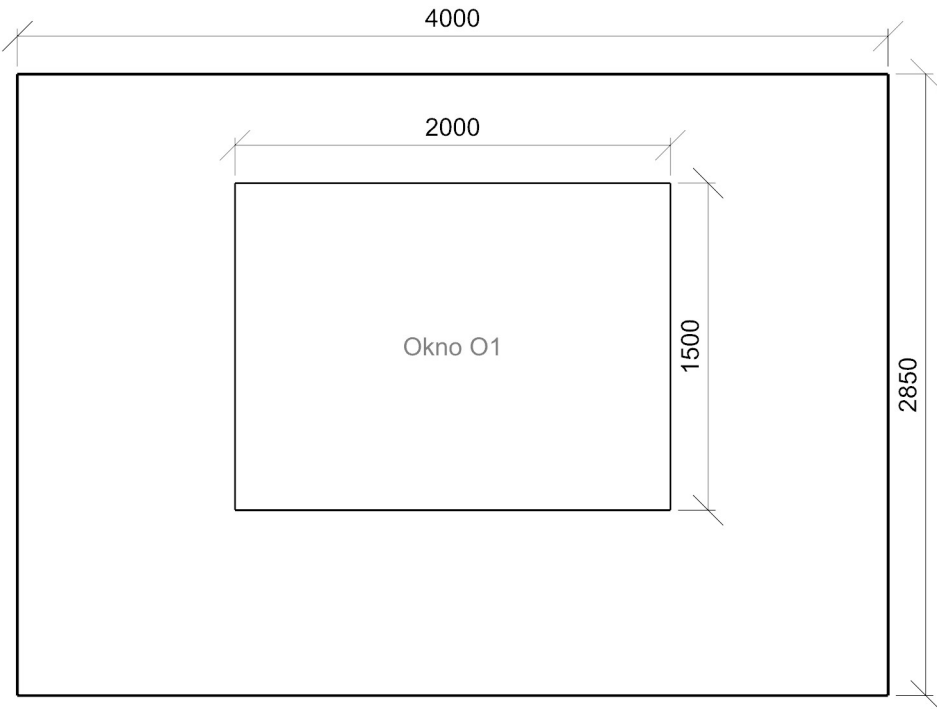
Otvory

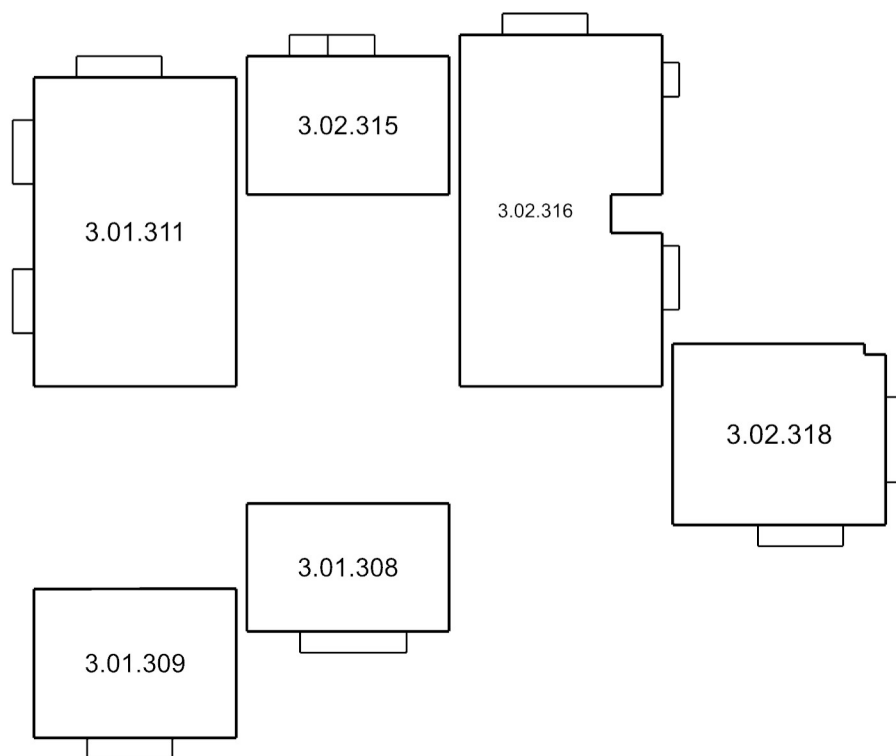
Název	Tloušťka ostění [mm]		Posunutí		Otočení	
Okno O1	500,0		1000,0	850,0	mm	0,0 °
Okno O1	500,0		1000,0	850,0	mm	0,0 °
Název	Druh skla	Koeficient prostupu 1 skla	Počet skel	Koeficient konstrukce otvoru	Koeficient konstrukce budovy	Koeficient regulačních zařízení
Okno O1	Čiré	0,92	3	0,75	1	1
Okno O1	Čiré	0,92	3	0,75	1	1

Stěna 3



Stěna 4





3.01.308: **Pracovna** | 3.01.309: **Ložnice** | 3.01.311: **Obývací pokoj s kuchyní** | 3.02.315: **Pokoj** | 3.02.316: **Obývací pokoj s kuchyní** | 3.02.318: **Ložnice**

3.01.308 Pracovna - místnost

Výpočet

Počet odrazů	3
Úroveň denního osvětlení	Minimální
Typ otvorů	Automaticky detekovat
Dělicí poměr otvoru	30
Rozměr elementární plochy	200 mm
Dělicí poměr svítidla	10

Údržba

Čistota prostředí	Čisté
Údržbu počítat	Ano
Interval obnovy povrchů	36 m
Interval čištění svítidel	12 m
Funkční spolehlivost	100 %
Výměna světelných zdrojů	Individuální

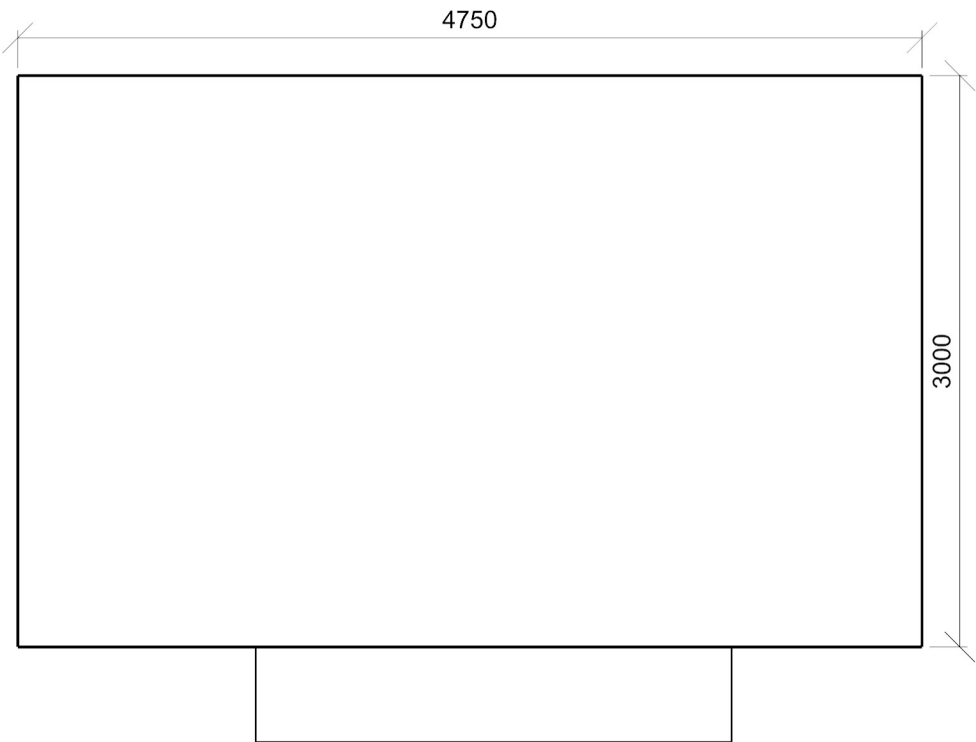
Geometrie

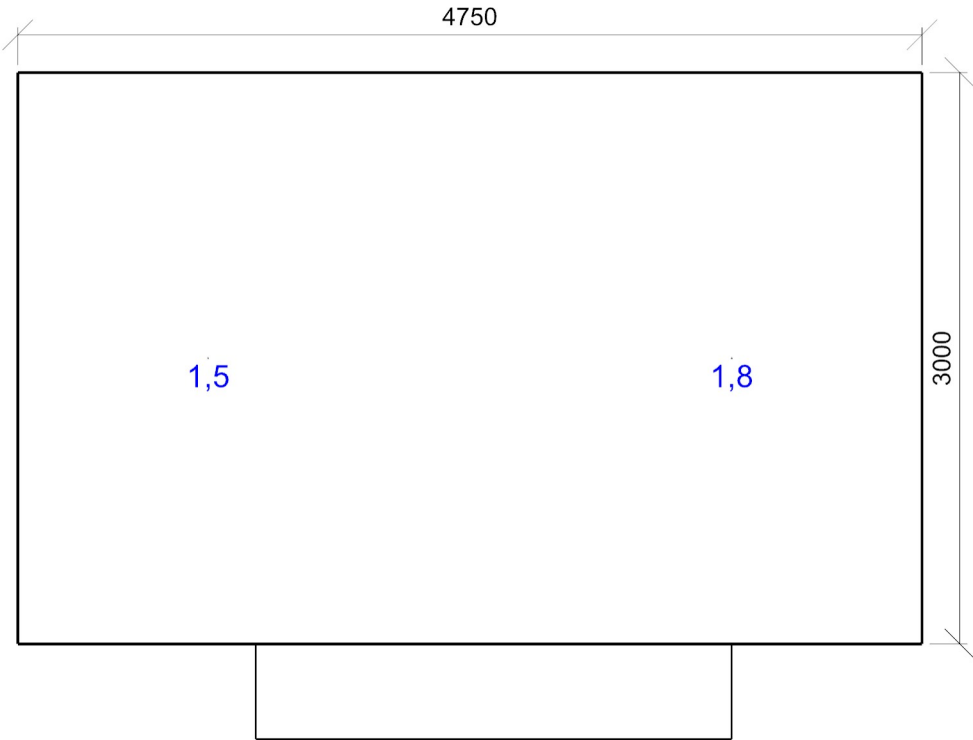
Výška	2850,00 mm
Plocha	14,3 m²

Odraznost

Podlaha	0,3
Strop	0,7
Stěny	0,5

Půdorys - 3.01.308 Pracovna

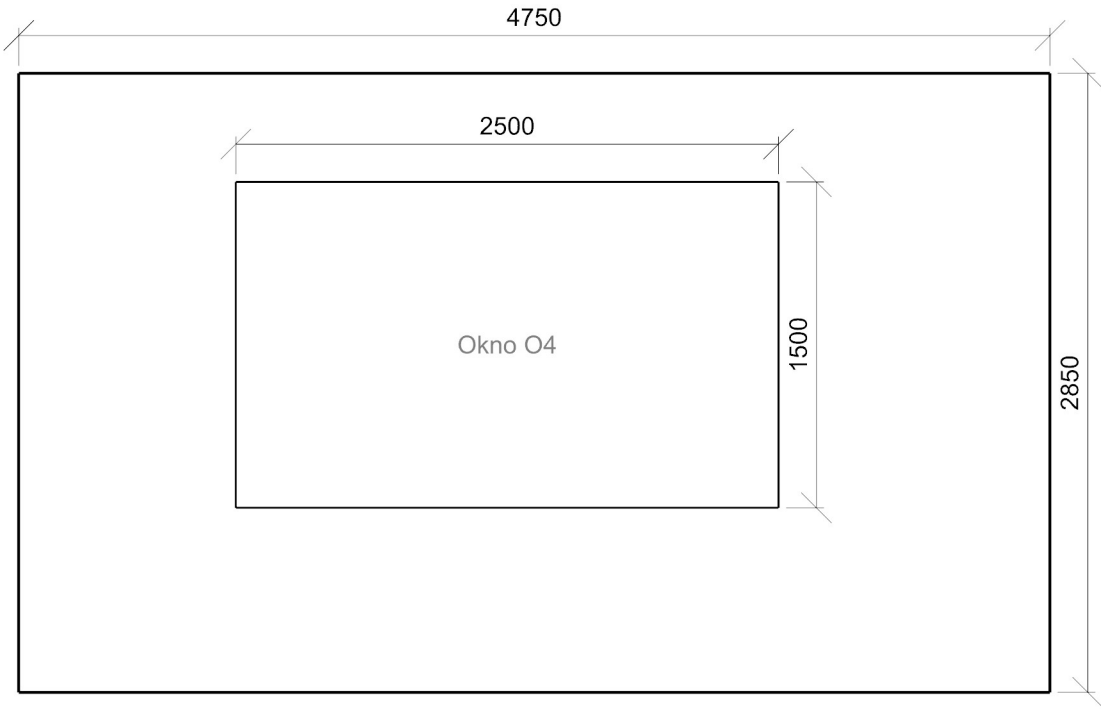




Dmin/Dm/Dmax: 1,5/1,7/1,8 % | Rovnoměrnost: 0,83

Otvory

Název		Tloušťka ostění [mm]		Posunutí		Otočení	
Okno O4		500,0		1000,0	850,0	mm	0,0 °
Název	Druh skla	Koeficient prostupu 1 skla	Počet skel	Koeficient konstrukce otvoru	Koeficient konstrukce budovy	Koeficient regulačních zařízení	
Okno O4	Číré	0,92	3	0,75	1	1	



3.01.309 Ložnice - místnost

Výpočet

Počet odrazů	3
Úroveň denního osvětlení	Minimální
Typ otvorů	Automaticky detekovat
Dělicí poměr otvoru	30
Rozměr elementární plochy	200 mm
Dělicí poměr svítidla	10

Údržba

Čistota prostředí	Čisté
Údržbu počítat	Ano
Interval obnovy povrchů	36 m
Interval čištění svítidel	12 m
Funkční spolehlivost	100 %
Výměna světelných zdrojů	Individuální

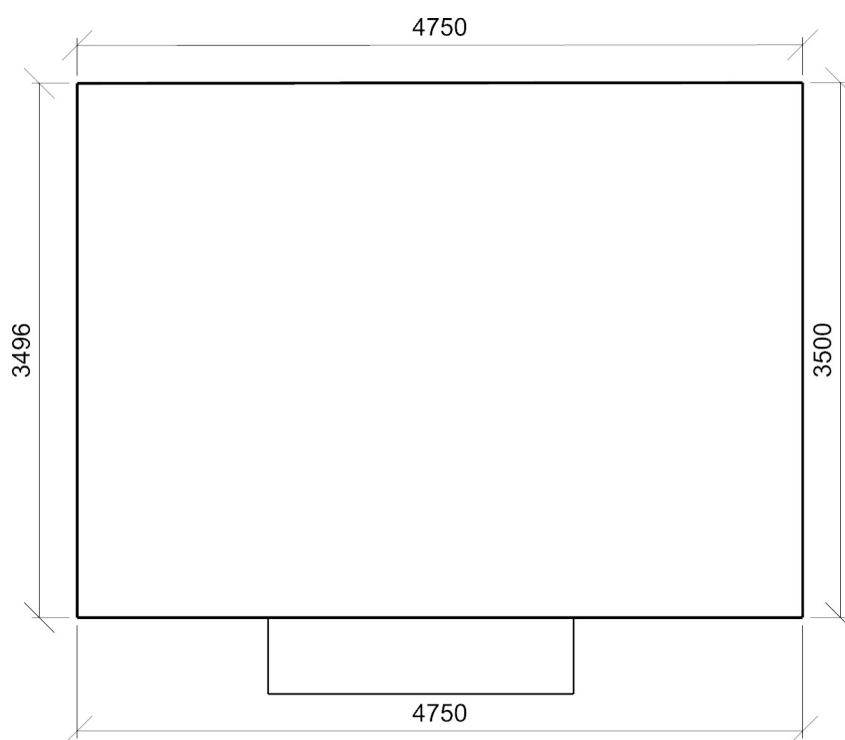
Geometrie

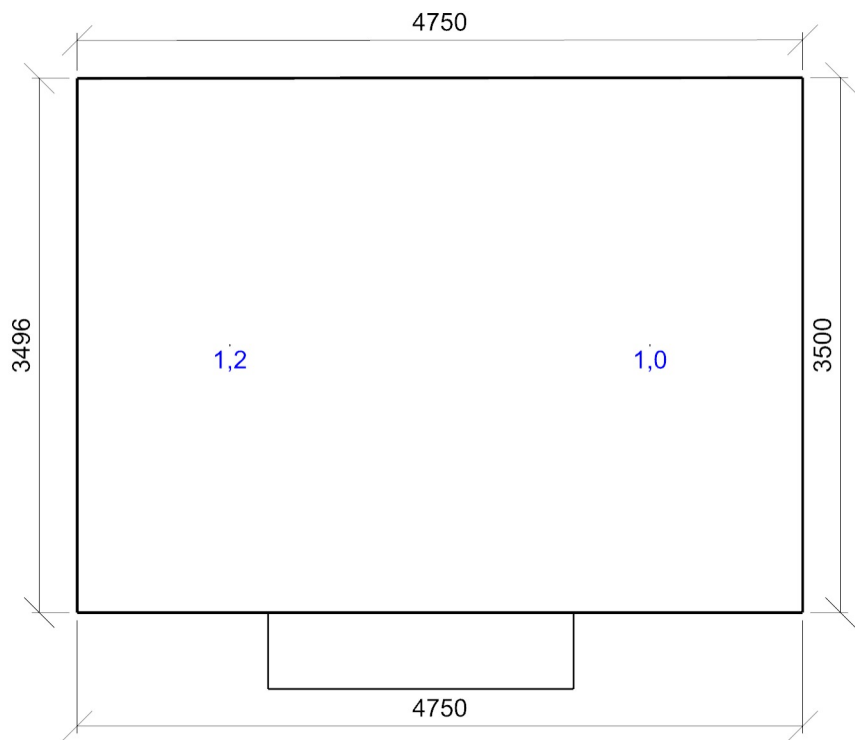
Výška	2850,00 mm
Plocha	16,6 m ²

Odraznost

Podlaha	0,3
Strop	0,7
Stěny	0,5

Půdorys - 3.01.309 Ložnice

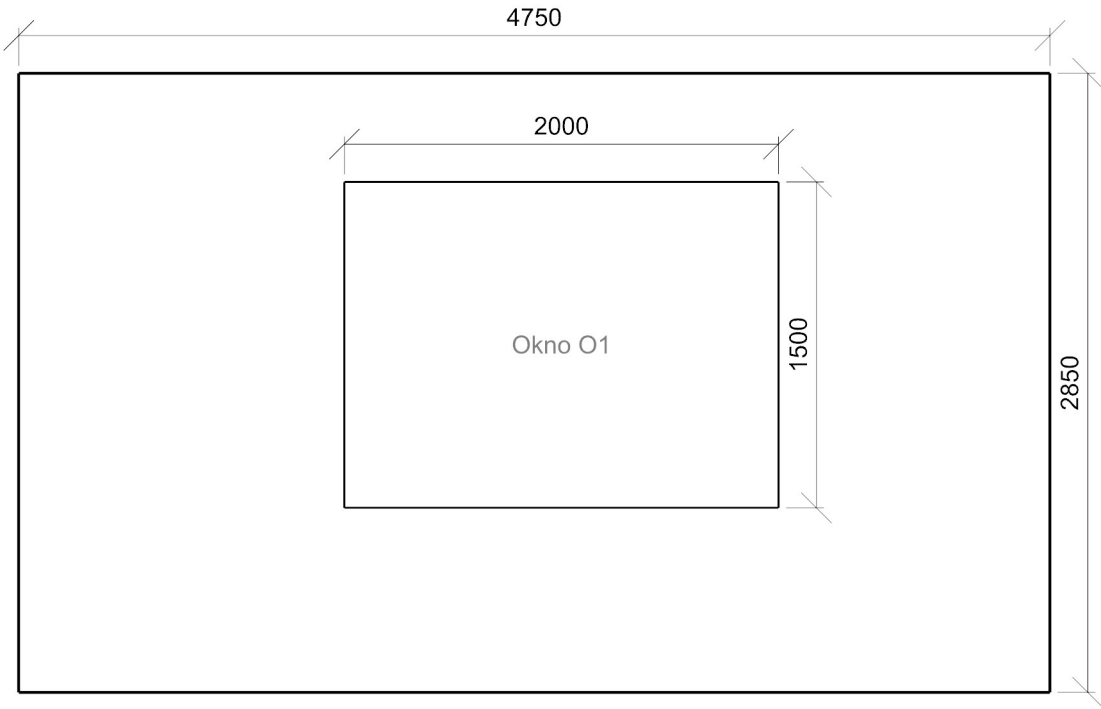




Dmin/Dm/Dmax: 1,0/1,1/1,2 % | Rovnoměrnost: 0,8

Otvory

Název		Tloušťka ostění [mm]		Posunutí		Otočení	
Okno O1		500,0		1500,0	850,0	mm	0,0 °
Název	Druh skla	Koeficient prostupu 1 skla	Počet skel	Koeficient konstrukce otvoru	Koeficient konstrukce budovy	Koeficient regulačních zařízení	
Okno O1	Čiré	0,92	3	0,75	1	1	



3.01.311 Obývací pokoj s kuchyní - místnost

Výpočet

Počet odrazů	3
Úroveň denního osvětlení	Minimální
Typ otvorů	Automaticky detekovat
Dělicí poměr otvoru	30
Rozměr elementární plochy	300 mm
Dělicí poměr svítidla	10

Údržba

Čistota prostředí	Čisté
Údržbu počítat	Ano
Interval obnovy povrchů	36 m
Interval čištění svítidel	12 m
Funkční spolehlivost	100 %
Výměna světelných zdrojů	Individuální

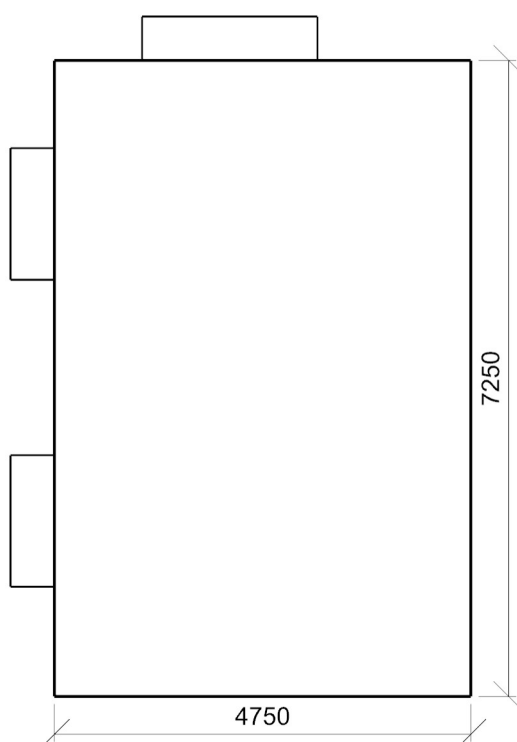
Geometrie

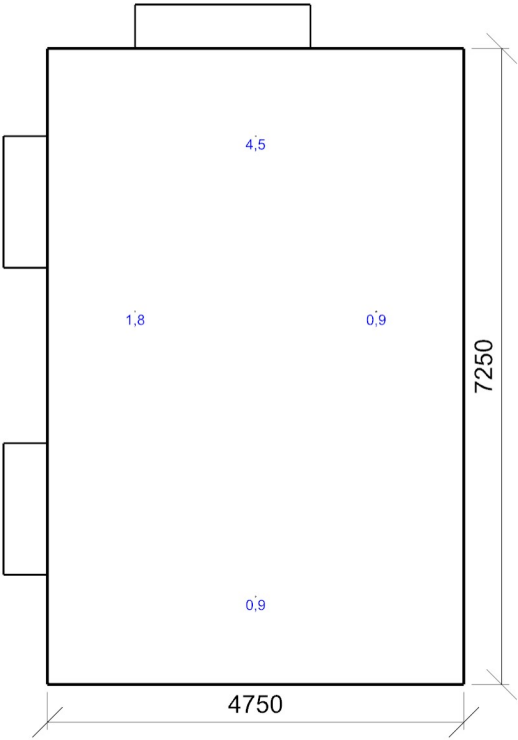
Výška	2850,00 mm
Plocha	34,4 m ²

Odrážnost

Podlaha	0,3
Strop	0,7
Stěny	0,5

Půdorys - 3.01.311 Obývací pokoj s kuchyní



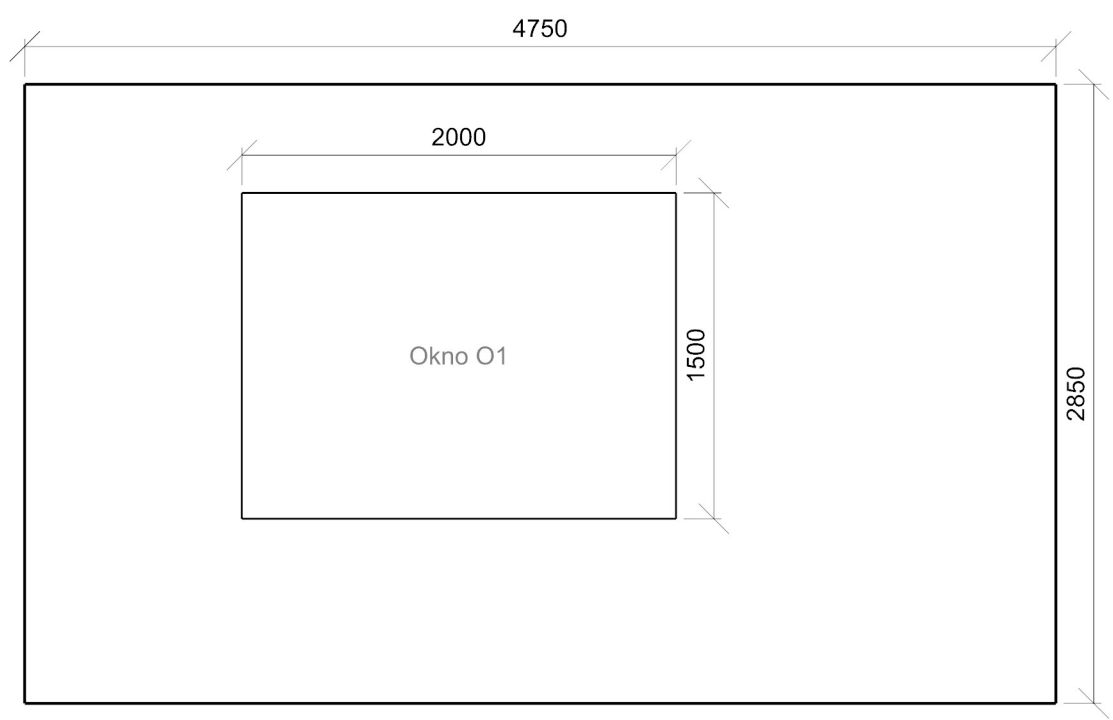


Dmin/Dm/Dmax: 0,9/2,7/4,5 % | Rovnoměrnost: 0,21

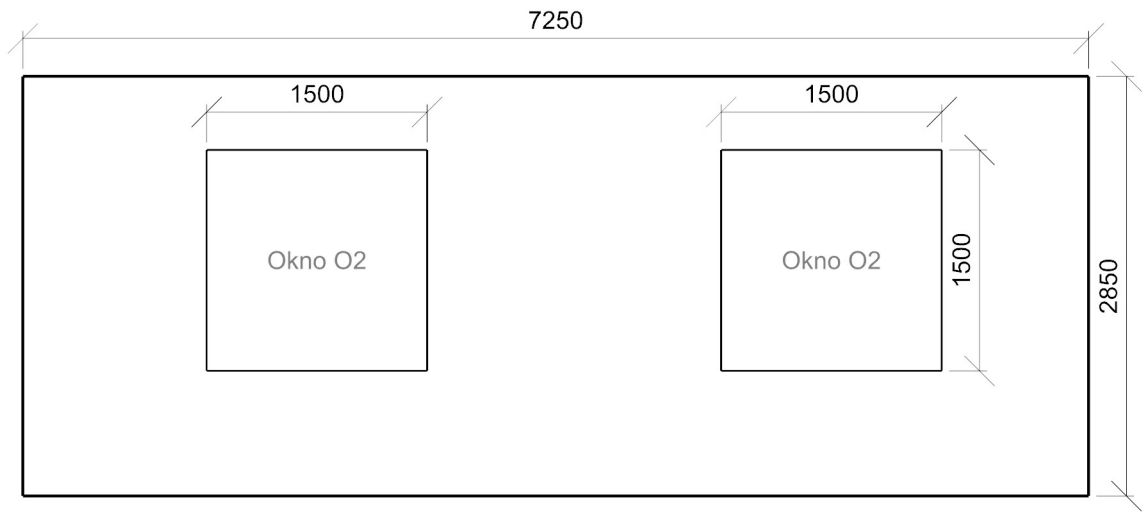
Otvory

Název	Tloušťka ostění [mm]		Posunutí		Otočení	
Okno O1	500,0		1000,0	850,0	mm	0,0 °
Okno O2	500,0		4750,0	850,0	mm	0,0 °
Okno O2	500,0		1250,0	850,0	mm	0,0 °
Název	Druh skla	Koeficient prostupu 1 skla	Počet skel	Koeficient konstrukce otvoru	Koeficient konstrukce budovy	Koeficient regulačních zařízení
Okno O1	Čiré	0,92	3	0,75	1	1
Okno O2	Čiré	0,92	3	0,75	1	1
Okno O2	Čiré	0,92	3	0,75	1	1

Stěna 3



Stěna 4



3.02.315 Pokoj - místnost

Výpočet

Počet odrazů	3
Úroveň denního osvětlení	Minimální
Typ otvorů	Automaticky detekovat
Dělicí poměr otvoru	30
Rozměr elementární plochy	200 mm
Dělicí poměr svítidla	10

Údržba

Čistota prostředí	Čisté
Údržbu počítat	Ano
Interval obnovy povrchů	36 m
Interval čištění svítidel	12 m
Funkční spolehlivost	100 %
Výměna světelných zdrojů	Individuální

Geometrie

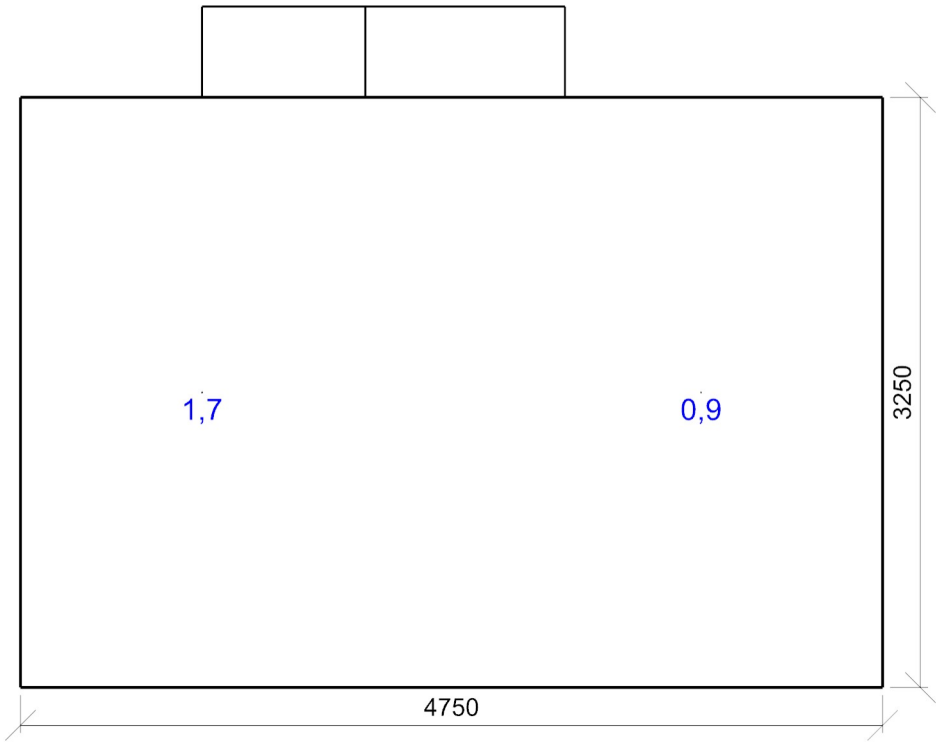
Výška	2850,00 mm
Plocha	15,4 m²

Odraznost

Podlaha	0,3
Strop	0,7
Stěny	0,5

Půdorys - 3.02.315 Pokoj

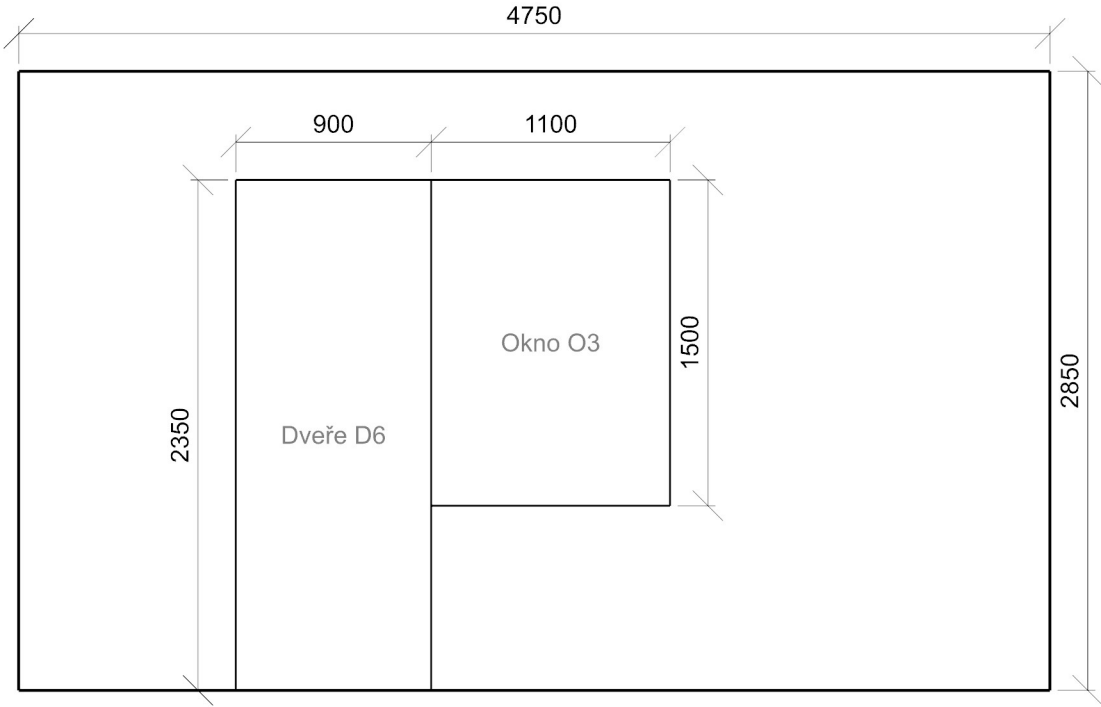




Dmin/Dm/Dmax: 0,9/1,3/1,7 % | Rovnoměrnost: 0,54

Otvory

Název	Tloušťka ostění [mm]		Posunutí		Otočení	
Dveře D6	500,0		1000,0	0,0	mm	0,0 °
Okno O3	500,0		1900,0	850,0	mm	0,0 °
Název	Druh skla	Koeficient prostupu 1 skla	Počet skel	Koeficient konstrukce otvoru	Koeficient konstrukce budovy	Koeficient regulačních zařízení
Dveře D6	Čiré	0,92	3	0,75	1	1
Okno O3	Čiré	0,92	3	0,75	1	1



3.02.316 Obývací pokoj s kuchyní - místnost

Výpočet

Počet odrazů	3
Úroveň denního osvětlení	Minimální
Typ otvorů	Automaticky detekovat
Dělicí poměr otvoru	30
Rozměr elementární plochy	300 mm
Dělicí poměr svítidla	10

Údržba

Čistota prostředí	Čisté
Údržbu počítat	Ano
Interval obnovy povrchů	36 m
Interval čištění svítidel	12 m
Funkční spolehlivost	100 %
Výměna světelných zdrojů	Individuální

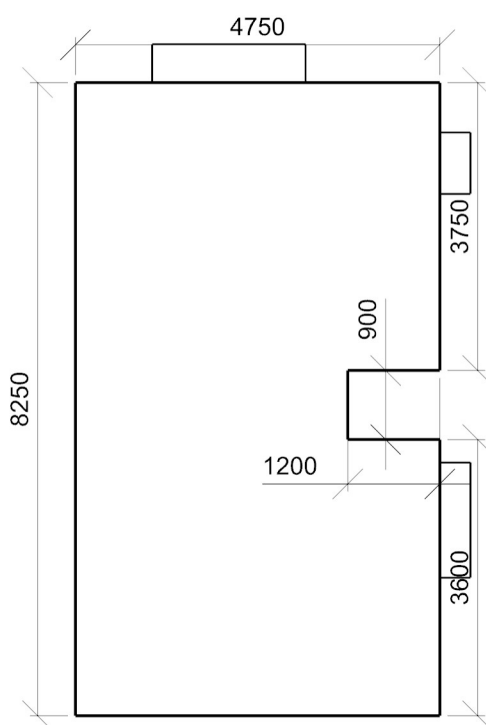
Geometrie

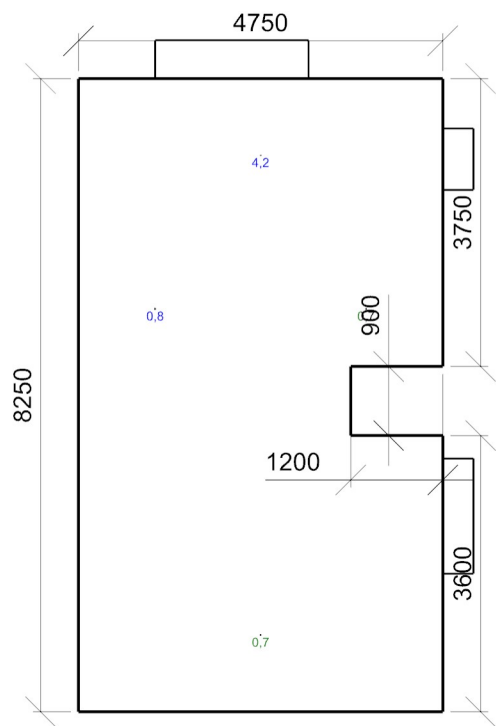
Výška	2850,00 mm
Plocha	38,1 m ²

Odrážnost

Podlaha	0,3
Strop	0,7
Stěny	0,5

Půdorys - 3.02.316 Obývací pokoj s kuchyní





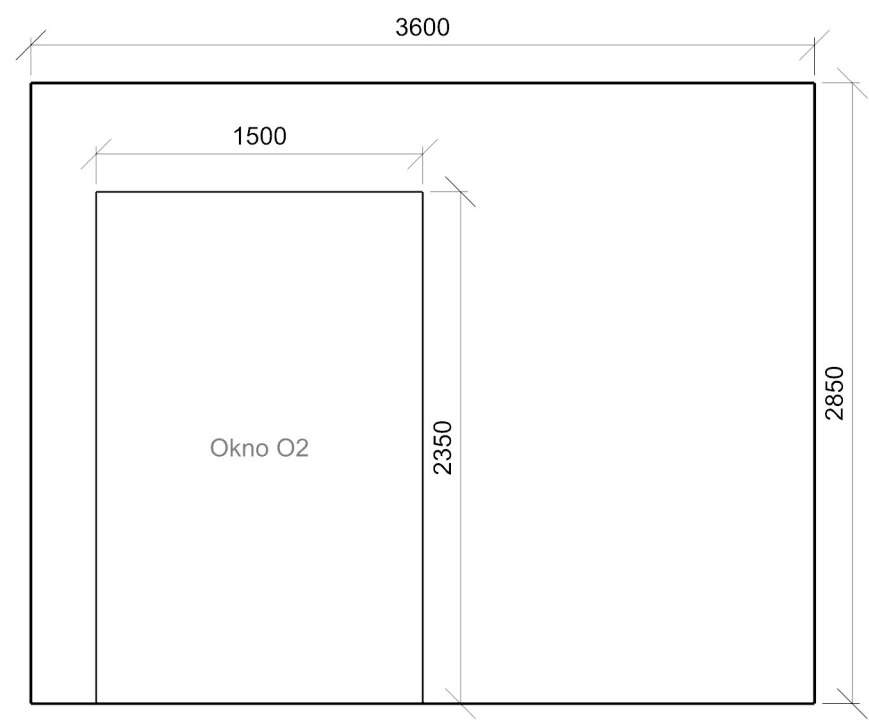
Dmin/Dm/Dmax: 0,7/2,4/4,2 % | Rovnoměrnost: 0,17

Otvory

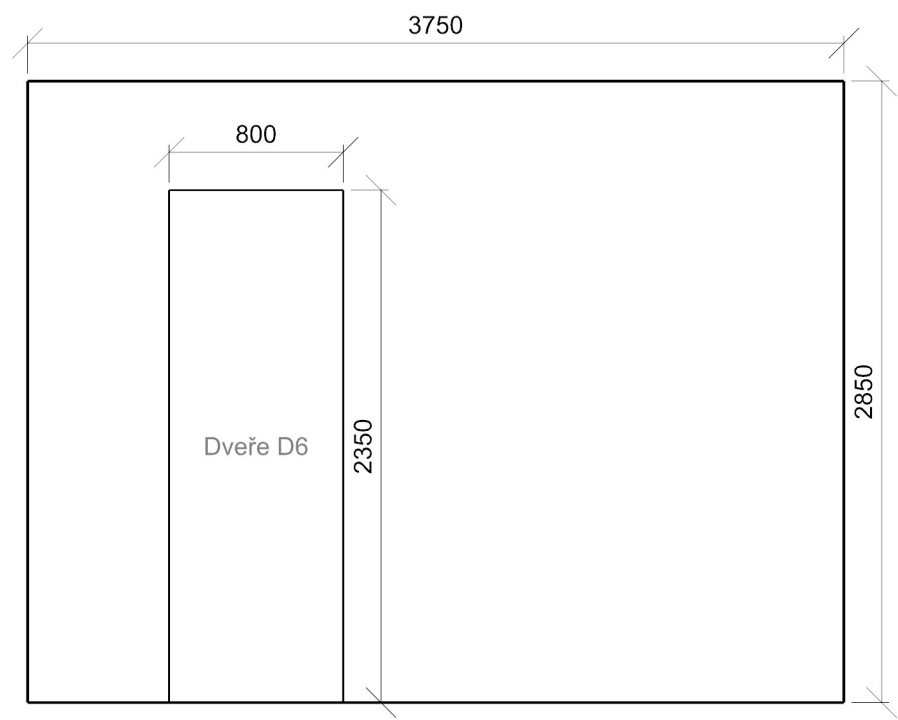
Název	Tloušťka ostění [mm]		Posunutí		Otočení	
Okno O2	400,0		300,0	0,0	mm	0,0 °
Dveře D6	400,0		650,0	0,0	mm	0,0 °
Okno O1	500,0		1000,0	850,0	mm	0,0 °

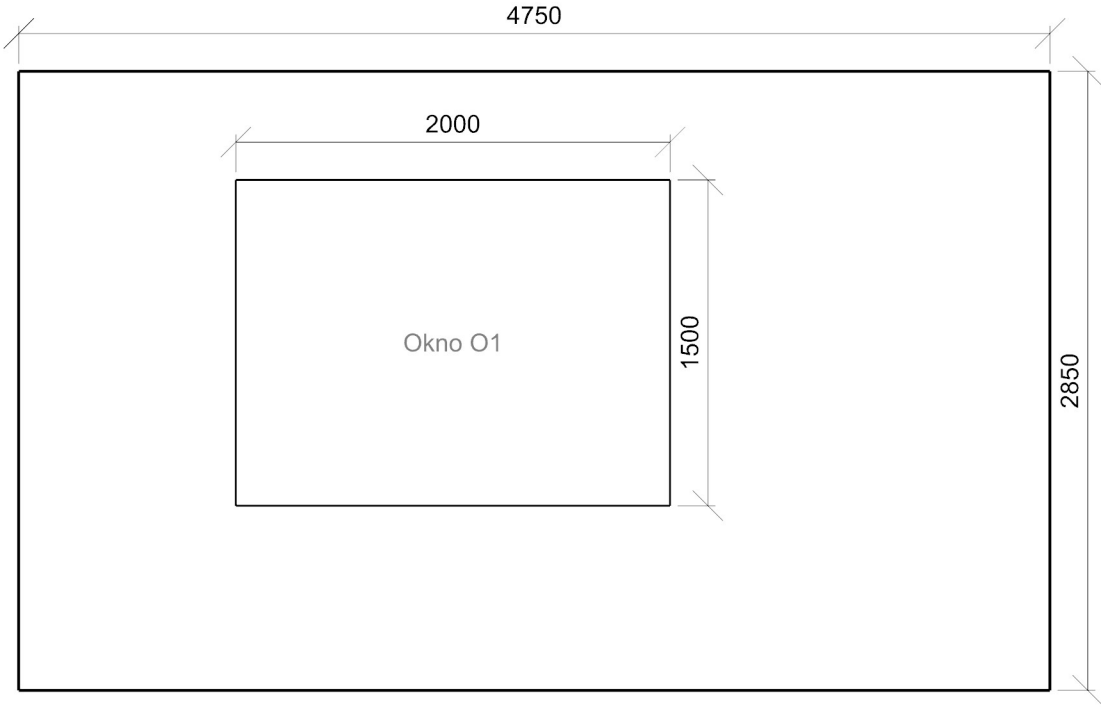
Název	Druh skla	Koeficient prostupu 1 skla	Počet skel	Koeficient konstrukce otvoru	Koeficient konstrukce budovy	Koeficient regulačních zařízení
Okno O2	Čiré	0,92	3	0,75	1	1
Dveře D6	Čiré	0,92	3	0,75	1	1
Okno O1	Čiré	0,92	3	0,75	1	1

Stěna 2



Stěna 6





3.02.318 Ložnice - místnost

Výpočet

Počet odrazů	3
Úroveň denního osvětlení	Minimální
Typ otvorů	Automaticky detekovat
Dělicí poměr otvoru	30
Rozměr elementární plochy	200 mm
Dělicí poměr svítidla	10

Údržba

Čistota prostředí	Čisté
Údržbu počítat	Ano
Interval obnovy povrchů	36 m
Interval čištění svítidel	12 m
Funkční spolehlivost	100 %
Výměna světelných zdrojů	Individuální

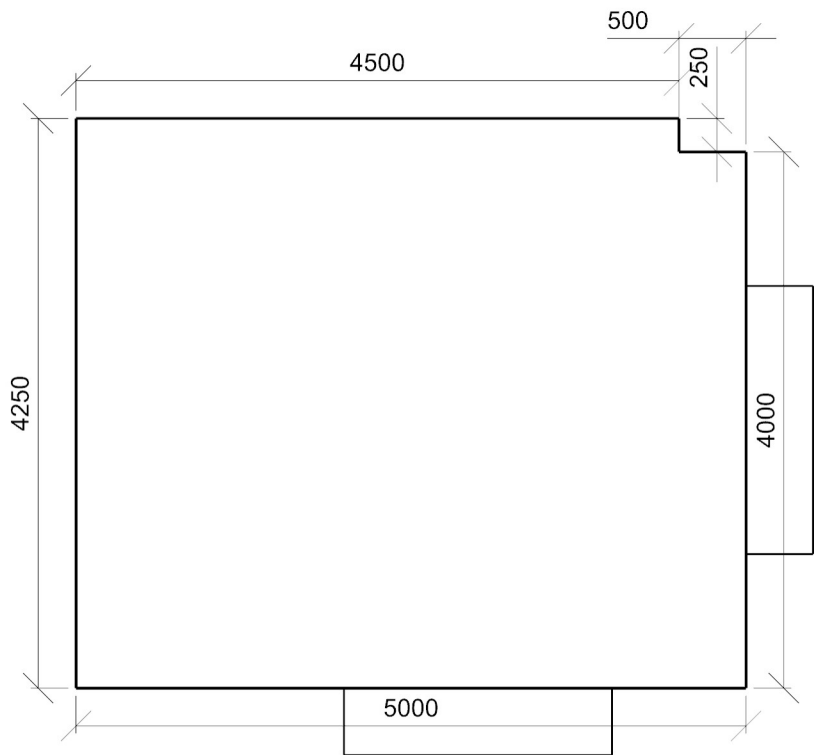
Geometrie

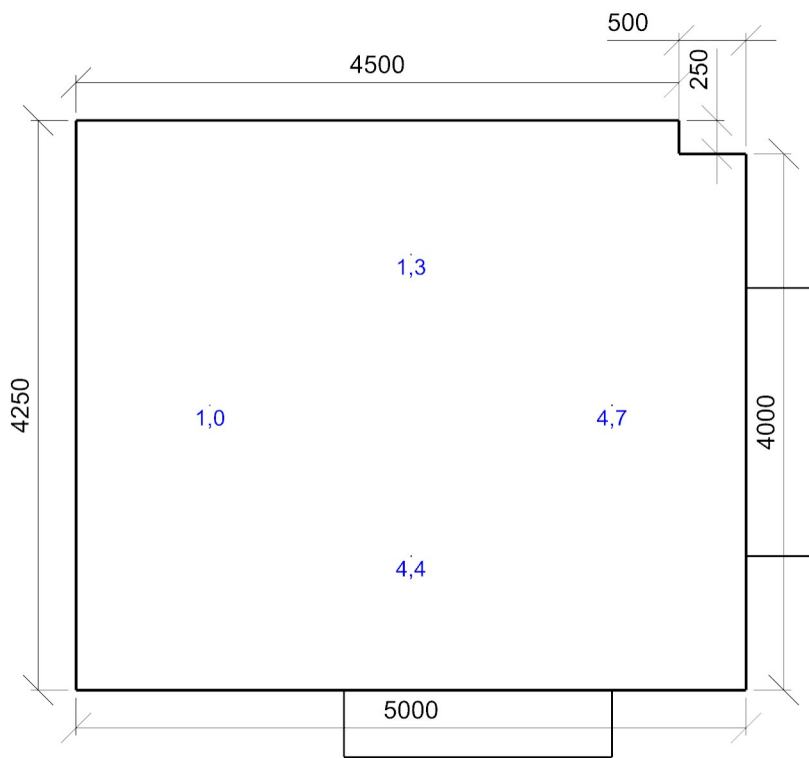
Výška	2850,00 mm
Plocha	21,1 m²

Odraznost

Podlaha	0,3
Strop	0,7
Stěny	0,5

Půdorys - 3.02.318 Ložnice



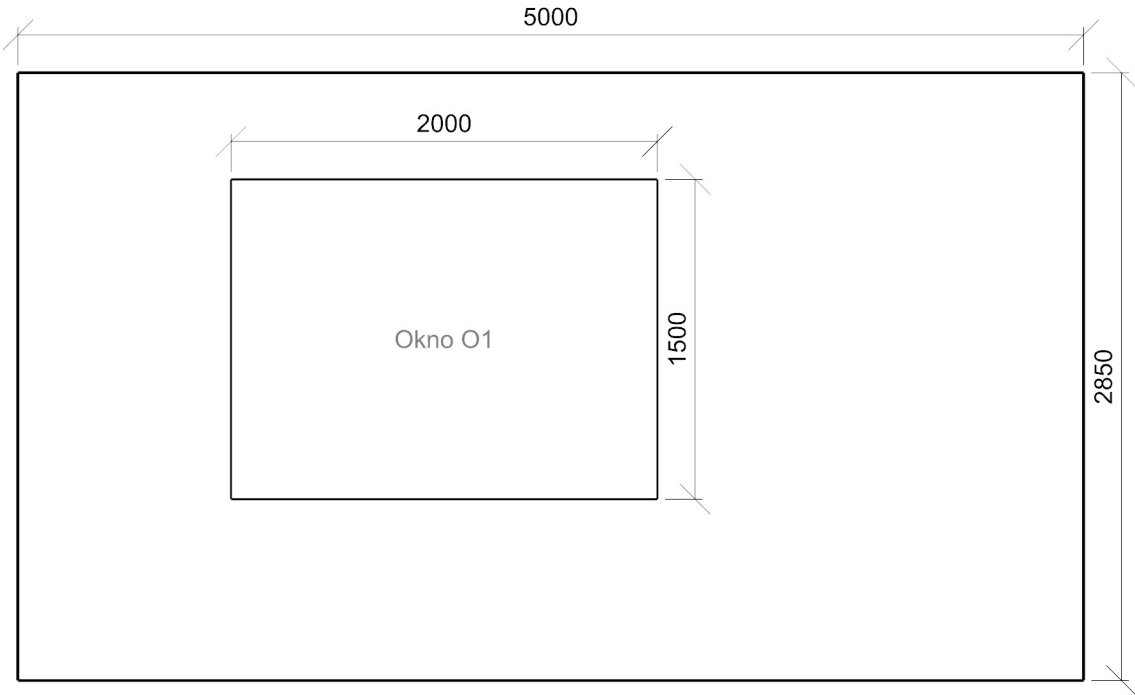


Dmin/Dm/Dmax: 1,3/2,9/4,4 % | Rovnoměrnost: 0,3

Otvory

Název	Tloušťka ostění [mm]		Posunutí		Otočení	
Okno O1	500,0		1000,0	850,0	mm	0,0 °
Okno O1	500,0		1000,0	850,0	mm	0,0 °
Název	Druh skla	Koeficient prostupu 1 skla	Počet skel	Koeficient konstrukce otvoru	Koeficient konstrukce budovy	Koeficient regulačních zařízení
Okno O1	Čiré	0,92	3	0,75	1	1
Okno O1	Čiré	0,92	3	0,75	1	1

Stěna 1



Stěna 2

